

INDICADOR DE FEVEREIRO SINALIZA CAUTELA DOS EMPRESÁRIOS DA CONSTRUÇÃO

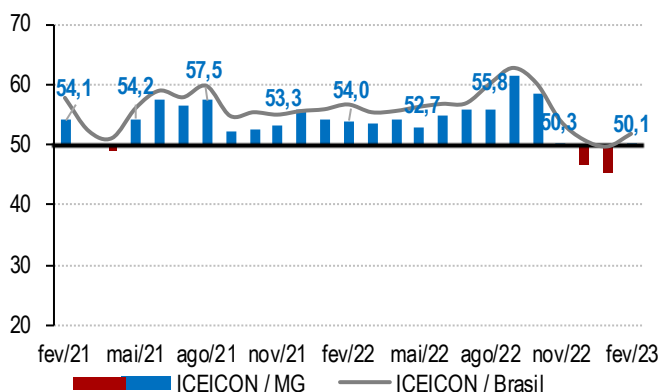
O Índice de Confiança do Empresário da Indústria da Construção de Minas Gerais (ICEICON-MG) aumentou 4,9 pontos frente a janeiro (45,2 pontos) e marcou 50,1 pontos em fevereiro. O resultado mostrou neutralidade dos empresários da construção, ao ficar bem próximo dos 50 pontos – limite entre falta de confiança e confiança. O indicador ficou 3,9 pontos abaixo do observado em fevereiro de 2022 (54 pontos), sendo o menor para o mês desde 2017, e foi 0,9 ponto inferior à sua média histórica (51 pontos). O ICEICON nacional cresceu 2,1 pontos em relação a janeiro (49,6 pontos) e registrou 51,7 pontos em fevereiro, mostrando confiança dos construtores brasileiros.

O ICEICON-MG é resultado da ponderação dos índices de condições atuais e de expectativas, que variam de 0 a 100 pontos. Valores acima de 50 pontos sinalizam percepção de melhora na situação atual e expectativa positiva para os próximos seis meses, respectivamente.

O componente de condições atuais avançou 1,3 ponto ante janeiro (45,3 pontos) e atingiu 46,6 pontos em fevereiro. Apesar do aumento, o indicador mostrou que os empresários perceberam piora na situação atual da economia brasileira e dos seus negócios. O índice ficou no mesmo patamar do apurado em fevereiro de 2022 (46,5 pontos).

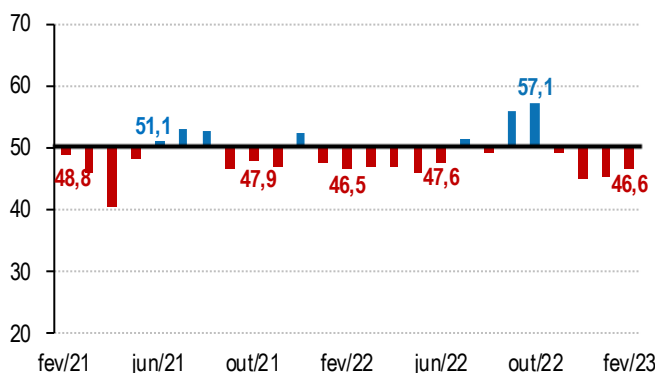
O componente de expectativas para os próximos seis meses cresceu 6,7 pontos frente a janeiro (45,2 pontos) e alcançou 51,9 pontos em fevereiro. O resultado mostrou perspectivas positivas dos empresários com relação ao desempenho da economia mineira e dos seus negócios. Em relação a fevereiro de 2022 (57,8 pontos), o índice caiu 5,9 pontos, sendo o menor para o mês desde 2017.

Série histórica - Índice (0 a 100 pontos)*

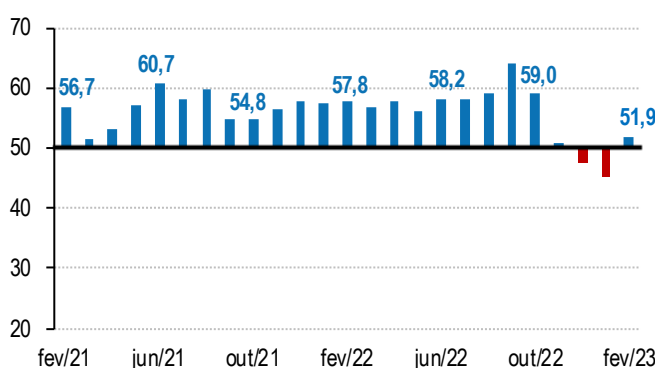


Composição do ICEICON - Índice (0 a 100 pontos)**

Índice de condições atuais



Índice de expectativas



	fev/22	jan/23	fev/23
ICEICON-MG	54,0	45,2	50,1
Condições Atuais ¹	46,5	45,3	46,6
Economia Brasileira	44,0	44,6	40,5
Economia do Estado	45,6	49,0	50,2
Empresa	47,3	44,5	47,1
Expectativas ²	57,8	45,2	51,9
Economia Brasileira	52,2	34,5	39,5
Economia do Estado	53,5	46,9	55,3
Empresa	60,3	47,4	54,1

¹ Na comparação com os últimos seis meses.

² Para os próximos seis meses.

O ICEICON varia no intervalo de 0 a 100 pontos. Valores acima de 50 pontos indicam confiança do empresário. Quanto mais acima de 50 pontos, maior e mais disseminada é a confiança.

Os índices de condições atuais e de expectativas variam no intervalo de 0 a 100, sendo que valores acima de 50 pontos indicam situação melhor e expectativa positiva, respectivamente.



Amostra: 36 empresas.
Período de coleta: de 1º a 9 de fevereiro de 2023.

Veja mais

Informações sobre série histórica e metodologia em:

<https://www7.fiemg.com.br/fiemg/produto/sondagem-da-construcao-civil?prefix=/fiemg&link=/produto/sondagem-da-construcao-civil>

