

Confiança dos empresários da construção diminui em março

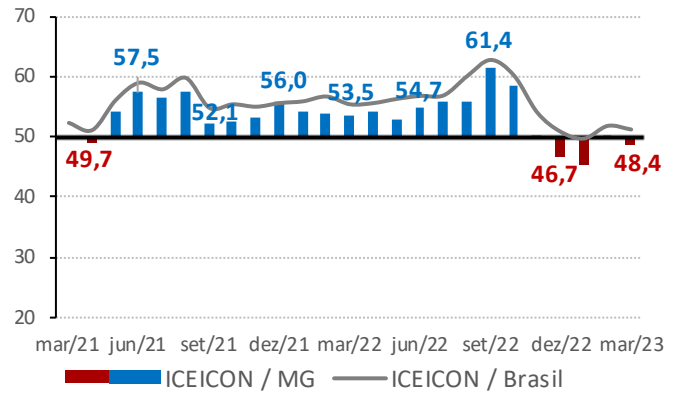
O Índice de Confiança do Empresário da Indústria da Construção de Minas Gerais (ICEICON-MG) recuou 1,7 ponto na comparação com fevereiro (50,1 pontos) e marcou 48,4 pontos em março. Os construtores voltaram a mostrar falta de confiança, com índice inferior aos 50 pontos – limite entre falta de confiança e confiança. O indicador ficou 5,1 pontos abaixo do verificado em março de 2022 (53,5 pontos), sendo o menor para o mês em sete anos, e foi 2,6 pontos inferior à sua média histórica (51 pontos). O ICEICON nacional diminuiu 0,6 ponto frente a fevereiro (51,7 pontos) e registrou 51,1 pontos em março, sinalizando confiança dos empresários brasileiros pelo segundo mês seguido.

O ICEICON-MG é resultado da ponderação dos índices de condições atuais e de expectativas, que variam de 0 a 100 pontos. Valores acima de 50 pontos sinalizam percepção de melhora na situação atual e expectativa positiva para os próximos seis meses, respectivamente.

O componente de condições atuais caiu 2,9 pontos ante fevereiro (46,6 pontos) e marcou 43,7 pontos em março. O índice mostrou que os empresários perceberam piora – mais acentuada que no mês anterior – na situação atual da economia brasileira e mineira e dos seus negócios. O indicador foi 3,1 pontos inferior ao observado em março de 2022 (46,8 pontos), sendo o mais baixo para o mês em seis anos.

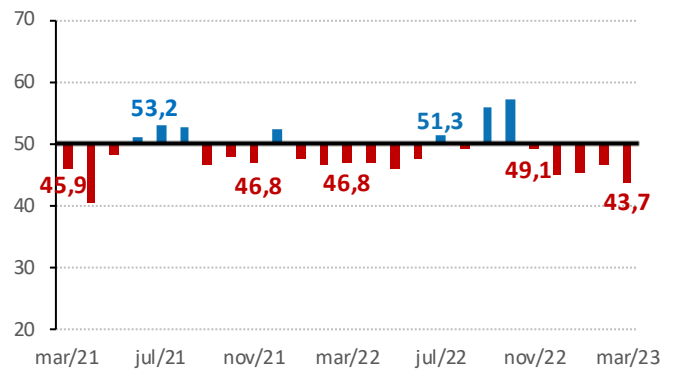
O componente de expectativas para os próximos seis meses diminuiu 1,2 ponto em relação a fevereiro (51,9 pontos) e registrou 50,7 pontos em março. O resultado mostrou otimismo dos empresários, embora menos intenso e disseminado que no mês anterior. Ante março de 2022 (56,9 pontos), o índice recuou 6,2 pontos, sendo o menor para o mês em sete anos.

Série histórica - Índice (0 a 100 pontos)*

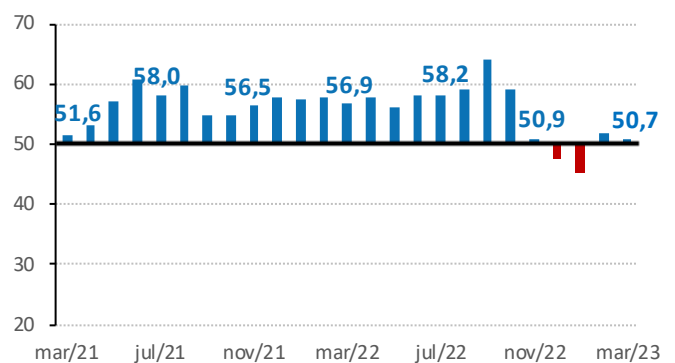


Composição do ICEICON/MG - Índice (0 a 100 pontos)**

Índice de condições atuais



Índice de expectativas



*Valores acima de 50 pontos indicam confiança do empresário. Quanto mais acima de 50 pontos, maior e mais disseminada é a confiança.

** Os índices de condições atuais e de expectativas variam no intervalo de 0 a 100 pontos, sendo que valores acima de 50 pontos indicam situação melhor e expectativa positiva, respectivamente.

	mar/22	fev/23	mar/23
ICEICON-MG	53,5	50,1	48,4
Condições Atuais ¹	46,8	46,6	43,7
Economia Brasileira	42,3	40,5	38,2
Economia do Estado	45,8	50,2	47,7
Empresa	48,3	47,1	44,0
Expectativas ²	56,9	51,9	50,7
Economia Brasileira	53,7	39,5	40,8
Economia do Estado	56,0	55,3	48,3
Empresa	57,9	54,1	53,8

¹Na comparação com os últimos seis meses.

²Para os próximos seis meses.

O ICEICON varia no intervalo de 0 a 100 pontos. Valores acima de 50 pontos indicam confiança do empresário. Quanto mais acima de 50 pontos, maior e mais disseminada é a confiança. Os índices de condições atuais e de expectativas variam no intervalo de 0 a 100 pontos, sendo que valores acima de 50 pontos indicam situação melhor e expectativa positiva, respectivamente.



Amostra: 39 empresas.
Período de coleta: de 1º a 9 de março de 2023.



Veja mais

Informações sobre série histórica e metodologia em:
<https://www7.fiemg.com.br/produto/sondagem-da-construcao-civil>

Ficha Técnica

REALIZAÇÃO:

FIEMG

Federação das Indústrias do Estado de Minas Gerais

PRESIDENTE:

Flávio Roscoe Nogueira

RESPONSÁVEL TÉCNICO:

Gerência de Economia e Finanças Empresariais

GERENTE/ECONOMISTA-CHEFE:

João Gabriel Pio

COORDENAÇÃO:

Daniela Araujo Costa Melo Muniz

ANALISTAS:

Ana Guaraciaba Gontijo

Geysa de Souza Silva

Júlia Silper Fonseca Pereira

Esta publicação é elaborada com base em análises internas. Não nos responsabilizamos pelos resultados das decisões tomadas com base no conteúdo deste material.