

ATIVIDADE DA INDÚSTRIA MINEIRA RECUA NO PRIMEIRO MÊS DO ANO

A Sondagem Industrial de Minas Gerais de janeiro registrou retração da produção pelo quinto mês seguido. O emprego caiu pelo terceiro mês consecutivo, após mostrar elevação por nove meses, e as empresas operaram com capacidade produtiva inferior à habitual para o mês.

Os estoques de produtos finais aumentaram e ficaram acima do planejado, o que sugere que a procura por bens industriais foi inferior à esperada pelos empresários. Ou seja, o ambiente de negócios segue desafiador, com as indústrias encontrando uma demanda mais fraca em um mercado com inflação e taxas de juros elevadas.

Apesar da queda da atividade, os industriais continuaram otimistas. Os empresários esperam aumento da demanda, da compra de matérias-primas e do número de empregados nos próximos seis meses. Já as intenções de investimento diminuíram, e foram as menores para o mês desde 2018.

DESEMPENHO DA INDÚSTRIA EM JANEIRO DE 2023

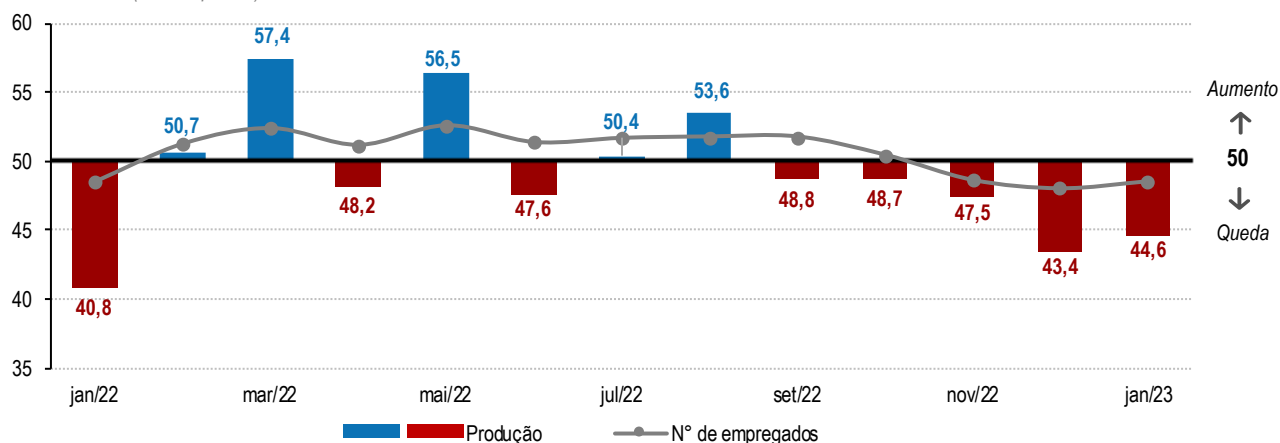
Produção e emprego diminuem em janeiro

O índice de **evolução da produção** cresceu 1,2 ponto em janeiro (44,6 pontos), frente a dezembro (43,4 pontos). O indicador mostrou queda da produção pelo quinto mês consecutivo, ao ficar abaixo dos 50 pontos – fronteira entre retração e aumento. Na comparação com janeiro de 2022 (40,8 pontos), o índice expandiu 3,8 pontos.

O indicador de **evolução do número de empregados** aumentou 0,5 ponto em janeiro (48,6 pontos), em relação a dezembro (48,1 pontos). O índice mostrou recuo do emprego pelo terceiro mês seguido, ao ficar abaixo dos 50 pontos, após permanecer por nove meses acima desse nível. O resultado foi semelhante ao apurado em janeiro de 2022.

Evolução da produção e do número de empregados

Índice de difusão (0 a 100 pontos)*



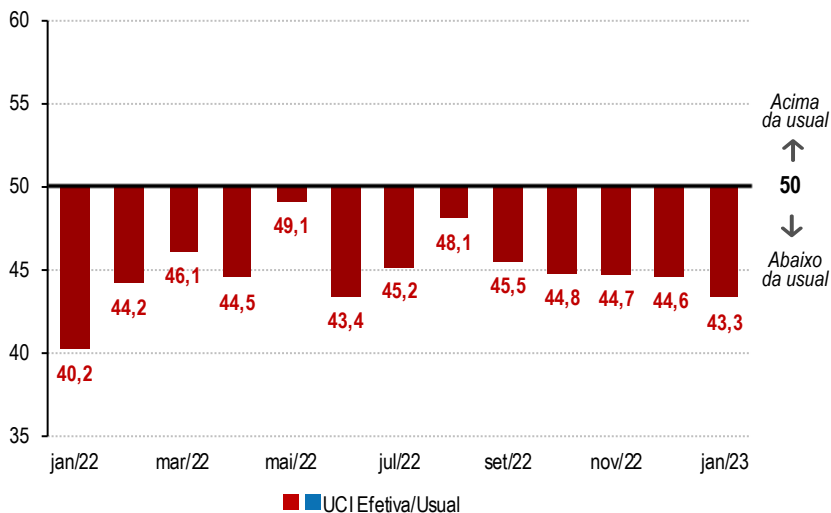
DESEMPENHO DA INDÚSTRIA EM JANEIRO DE 2023

Utilização da capacidade instalada efetiva é menor em janeiro

O índice de **utilização da capacidade instalada efetiva em relação à usual** diminuiu 1,3 ponto em janeiro (43,3 pontos), ante dezembro (44,6 pontos). O indicador permaneceu abaixo dos 50 pontos, mostrando que as empresas operaram com capacidade produtiva inferior à habitual para o mês. O índice aumentou 3,1 pontos na comparação com janeiro de 2022 (40,2 pontos), e foi 1,6 ponto superior à sua média histórica, de 41,7 pontos.

Evolução da utilização da capacidade instalada efetiva em relação à usual

Índice de difusão (0 a 100 pontos)*



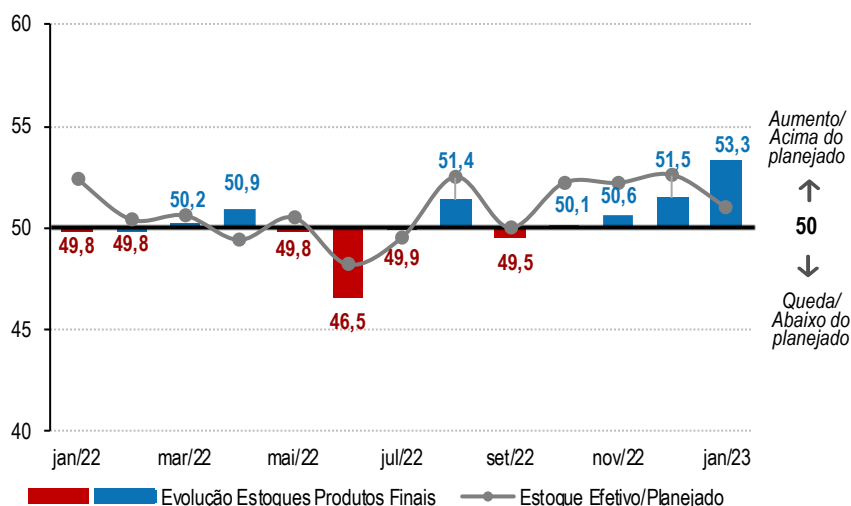
*Valores acima de 50 pontos indicam utilização da capacidade instalada acima da usual para o mês. Quanto mais distante de 50 pontos, maior a distância entre a efetiva e a usual.

Estoques seguem acima do planejado pelas indústrias há quatro meses

Apesar da queda da produção em janeiro, os **estoques de produtos finais** das indústrias expandiram no mês, conforme indicador de 53,3 pontos. Adicionalmente, as empresas ficaram com os níveis de **estoques acima do planejado** (51 pontos), o que sugere que a demanda por bens industriais foi inferior à esperada em janeiro.

Evolução dos estoques de produtos finais e do estoque efetivo frente ao planejado

Índice de difusão (0 a 100 pontos)*



*Valores acima de 50 pontos indicam crescimento do nível de estoques ou estoque efetivo acima do planejado.

EXPECTATIVAS DA INDÚSTRIA EM FEVEREIRO DE 2023

Expectativas para os próximos seis meses avançam em fevereiro

O índice de expectativa de **demand** registrou 56,3 pontos em fevereiro, elevação de 2,1 pontos em relação a janeiro (54,2 pontos). O resultado sinalizou perspectiva de expansão da demanda nos próximos seis meses pela 32ª vez seguida, ao ficar acima dos 50 pontos – fronteira entre queda e aumento. Comparativamente a fevereiro de 2022 (58,3 pontos), o indicador caiu 2 pontos, sendo o menor para o mês desde 2017.

O índice de expectativa de **compra de matérias-primas** marcou 55,3 pontos em fevereiro, expansão de 1,5 ponto ante janeiro (53,8 pontos). Com o resultado, o indicador sinalizou perspectiva de elevação das compras de matérias-primas no curto prazo. Em relação a fevereiro de 2022 (54,8 pontos), o índice aumentou 0,5 ponto.

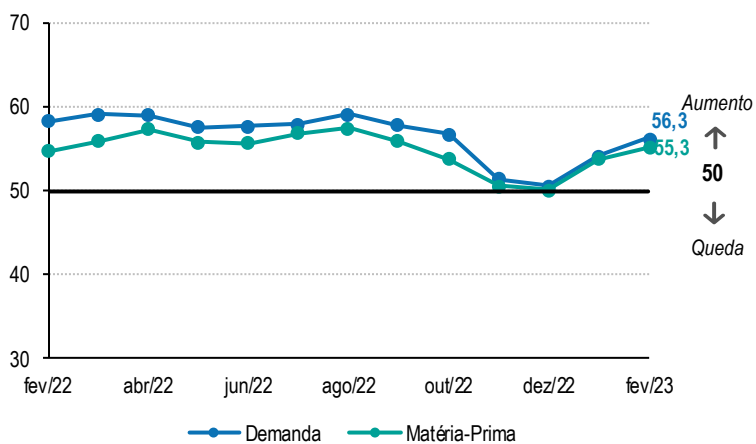
O indicador de expectativa de **número de empregados** registrou 54,3 pontos em fevereiro, crescimento de 3,1 pontos ante janeiro (51,2 pontos). O índice mostrou que os empresários esperam evolução do emprego nos próximos seis meses. Ante fevereiro de 2022 (53,1 pontos), o indicador aumentou 1,2 ponto.

Intenções de investimento recuam em fevereiro

O indicador de **intenção de investimento** marcou 54,9 pontos em fevereiro, recuo de 1,4 ponto em relação a janeiro (56,3 pontos). Frente a fevereiro de 2022 (59,7 pontos), o indicador caiu 4,8 pontos, e foi o menor para o mês desde 2018.

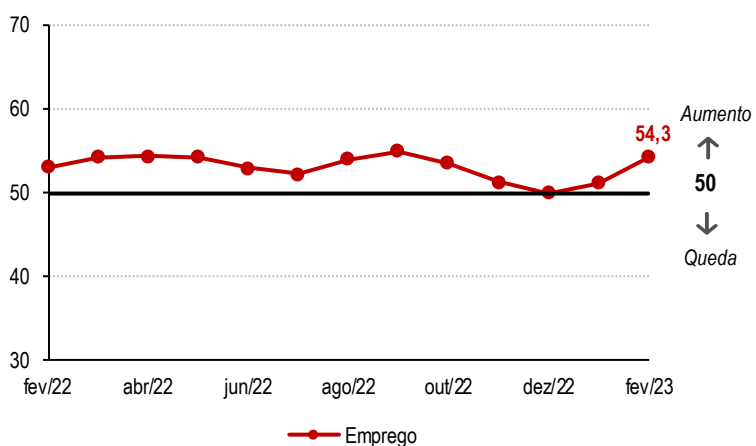
Expectativas de demanda e de compra de matéria-prima

Índice de difusão (0 a 100 pontos)*



Expectativas de número de empregados

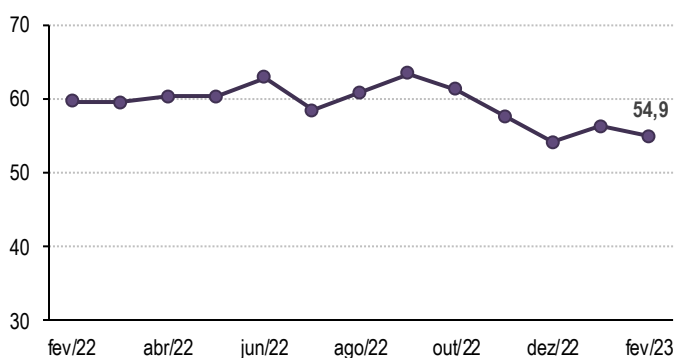
Índice de difusão (0 a 100 pontos)*



*Valores acima de 50 pontos indicam expectativa de crescimento.

Intenção de investimento¹

Índice de difusão (0 a 100 pontos)*



¹O índice varia de 0 a 100 pontos. Quanto maior o índice, maior a propensão a investir do empresário da indústria.

DESEMPENHO DA INDÚSTRIA

	Total			Pequenas			Médias			Grandes		
	jan/22	dez/22	jan/23	jan/22	dez/22	jan/23	jan/22	dez/22	jan/23	jan/22	dez/22	jan/23
Nível de Atividade												
Produção	40,8	43,4	44,6	36,5	38,1	38,4	39,5	43,5	44,1	44,2	46,5	48,6
Evolução do Nº de Empregados	48,6	48,1	48,6	46,3	46,5	43,8	50,0	50,5	51,1	49,1	47,8	50,0
UCI Efetiva/usual	40,2	44,6	43,3	34,4	39,2	39,7	39,5	44,0	43,1	44,2	48,2	45,5
Estoques												
Produtos Finais	49,8	51,5	53,3	45,6	49,5	46,2	53,9	52,7	52,7	50,0	52,0	58,0
Efetivo/Planejado	52,4	52,6	51,0	46,9	45,2	43,9	55,3	54,7	52,0	54,0	55,9	54,8

Os indicadores variam no intervalo de 0 a 100 pontos. Valores acima de 50 pontos indicam evolução positiva, estoque acima do planejado ou utilização da capacidade instalada acima do usual. Pequenas empresas: com 10 a 49 empregados. Médias empresas: com 50 a 249 empregados. Grandes empresas: com 250 ou mais empregados.

EXPECTATIVAS DA INDÚSTRIA

	Total			Pequenas			Médias			Grandes		
	fev/22	jan/23	fev/23	fev/22	jan/23	fev/23	fev/22	jan/23	fev/23	fev/22	jan/23	fev/23
Expectativas												
Demanda	58,3	54,2	56,3	54,9	51,5	54,5	60,5	51,1	56,4	59,1	57,6	57,3
Compra de Matéria-Prima	54,8	53,8	55,3	52,9	50,8	49,6	55,5	51,7	58,0	55,5	56,7	57,3
Número de Empregados	53,1	51,2	54,3	50,0	48,8	52,7	55,5	51,1	54,8	53,6	52,7	55,0
Intenção de Investimento*	59,7	56,3	54,9	52,9	50,0	47,8	54,5	50,0	47,9	66,8	63,8	63,2

Os indicadores variam no intervalo de 0 a 100 pontos. Valores acima de 50 pontos indicam expectativas positivas.

*O índice varia de 0 a 100 pontos. Quanto maior o índice, maior a propensão a investir dos empresários da indústria.



Perfil da amostra: 55 grandes empresas, 47 médias e 56 pequenas empresas.
Período de coleta: de 1º a 9 de fevereiro de 2023.

Veja mais

Informações sobre série histórica e metodologia em:

<http://www7.fiemg.com.br/produto/sondagem-industrial-de-minas-gerais>

