

ena²³

ENCONTRO NACIONAL
DE AUTOMAÇÃO

O futuro da tecnologia industrial está aqui.
Automação, T.I. e Indústria 4.0 juntas.

19 e 20 OUT
Minascentro - Belo Horizonte/ MG

CORREALIZAÇÃO



REALIZAÇÃO

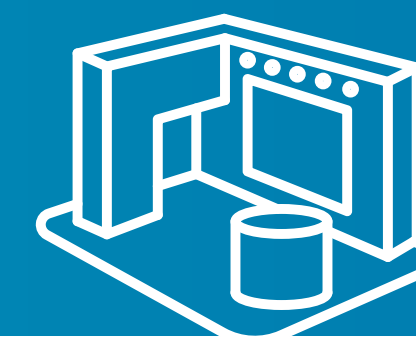


OBJETIVOS

ena 23

Resultado da parceria entre **Gerdau** e **FIEMG**, o ENA 23 é o maior evento de automação industrial do Brasil e tem como objetivos estimular a troca de conhecimento, promover networking e novas oportunidades de negócios e apresentar as principais tecnologias da automação e da inteligência artificial.





+ de
50

empresas nacionais
e internacionais de
automação e tecnologia

+ de
1500

pessoas presentes

+ de
60

estandes

Veja os
destaques
do ENA 22



O EVENTO

ena 23

A edição de 2022 teve:

PATROCINADORES MASTER



PATROCINADORES OURO



PARCEIROS



Palestrantes:

Tania Cosentino e Claudio Makarovsky
Microsoft

Carlos Boechat e Constantino Seixas
Accenture

Clerinsom Sant'Ana
Amazon

Marcio Calif, Felipe Azevedo
e Davi Carboni
Siemens

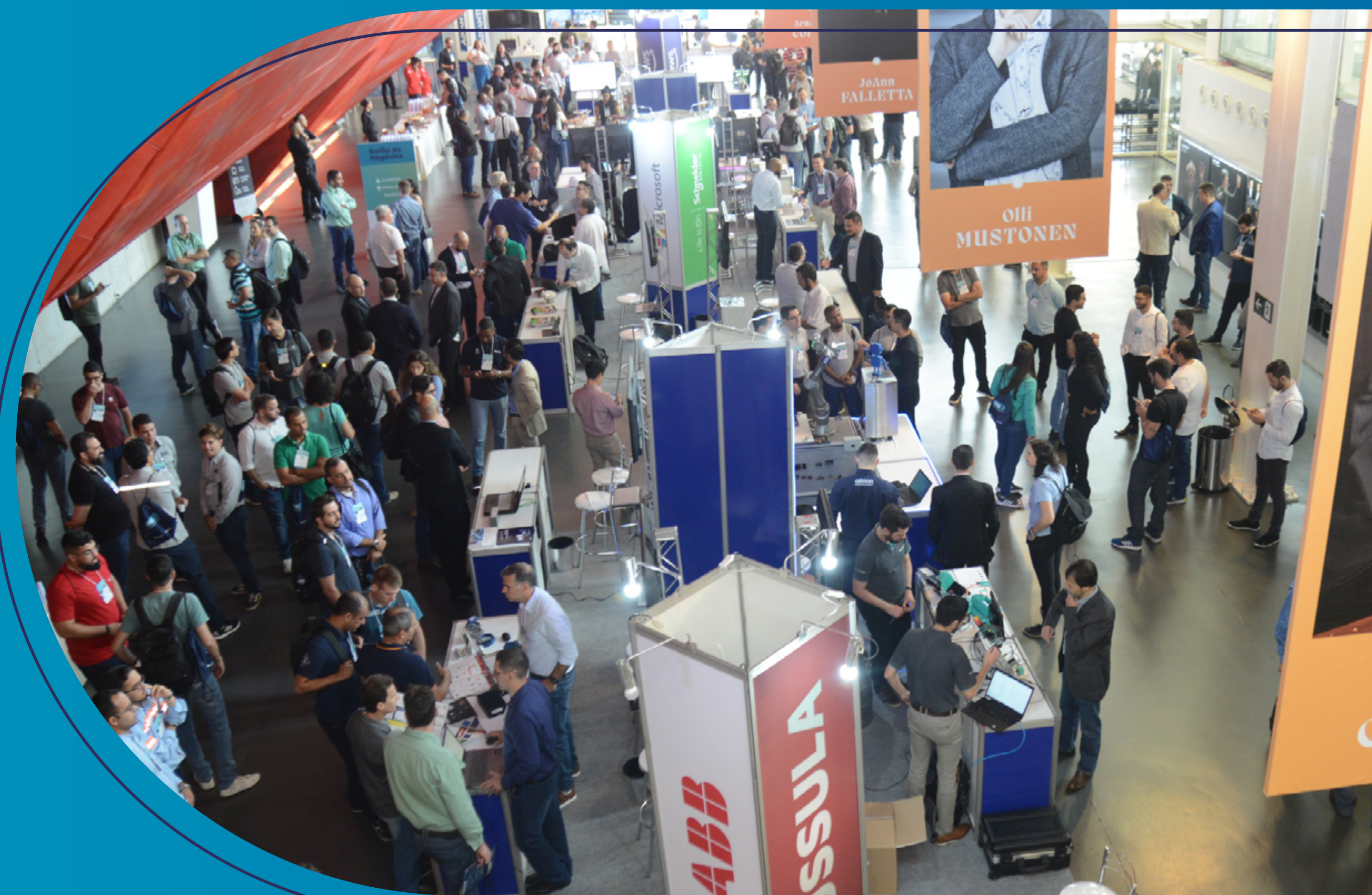
Alexssander Lopes Sampaio
Vallourec

E outros. Este ano contaremos novamente com a presença de players altamente relevantes para o mercado da automação e da inteligência artificial.

Devido ao grande sucesso do ENA 22, o ENA 23 cresceu.

Para oferecer mais conteúdo e atração, mudamos para o Minascentro, onde teremos dois auditórios com palestras simultâneas, mais palestrantes e um enorme número de estandes.

Com isso esperamos mais visitantes, trocas e networking.



Público-alvo

Empresários
Engenheiros
Técnicos
Gerentes e Diretores

Áreas

Automação, Tecnologia da
Informação, Inteligência Artificial,
Visão Computacional, Digital Twin,
Cloud, Segurança Cibernética,
Conectividade e mais.





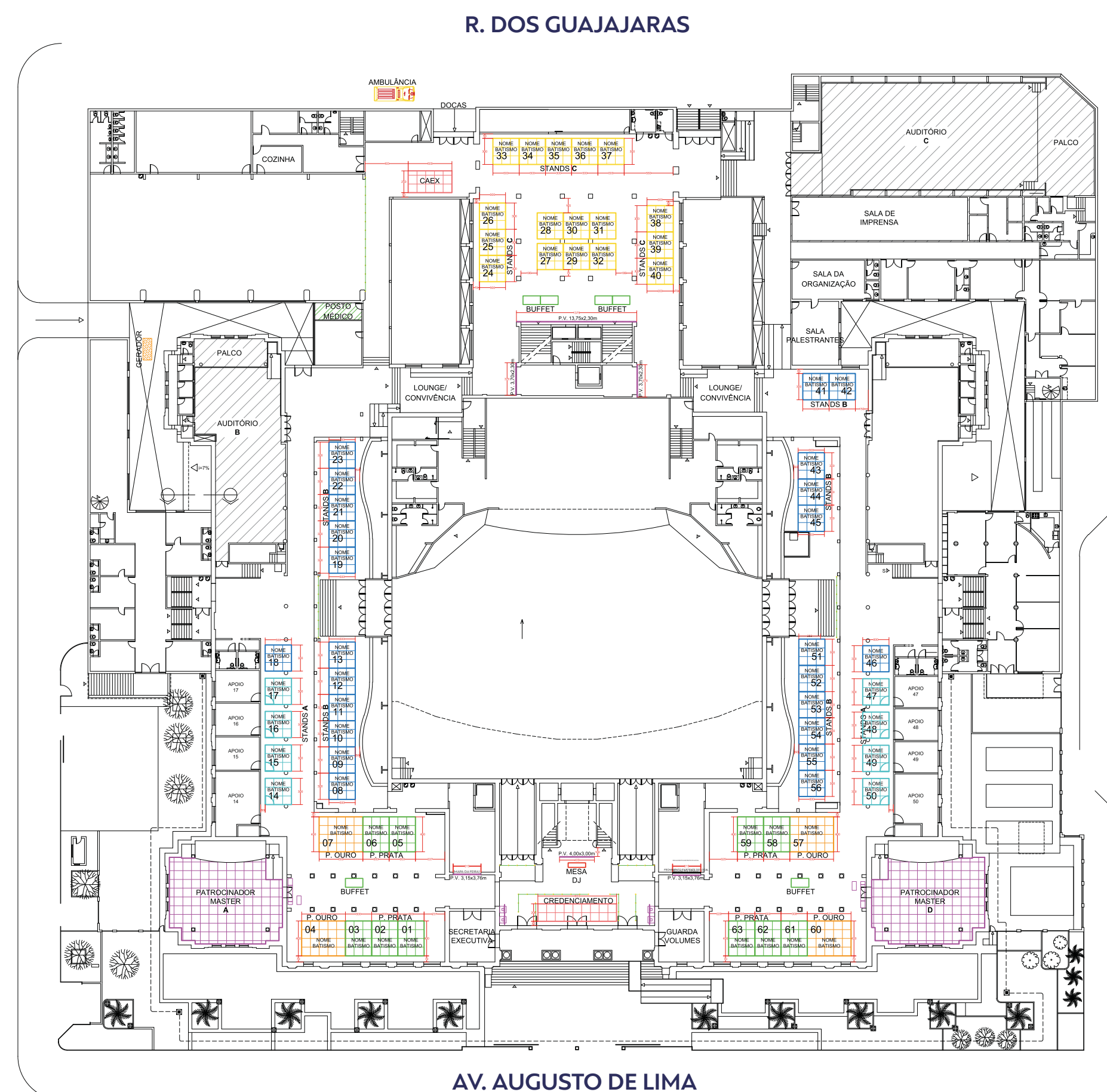
ESPAÇO DA FEIRA

ena 23

PLANTA BAIXA

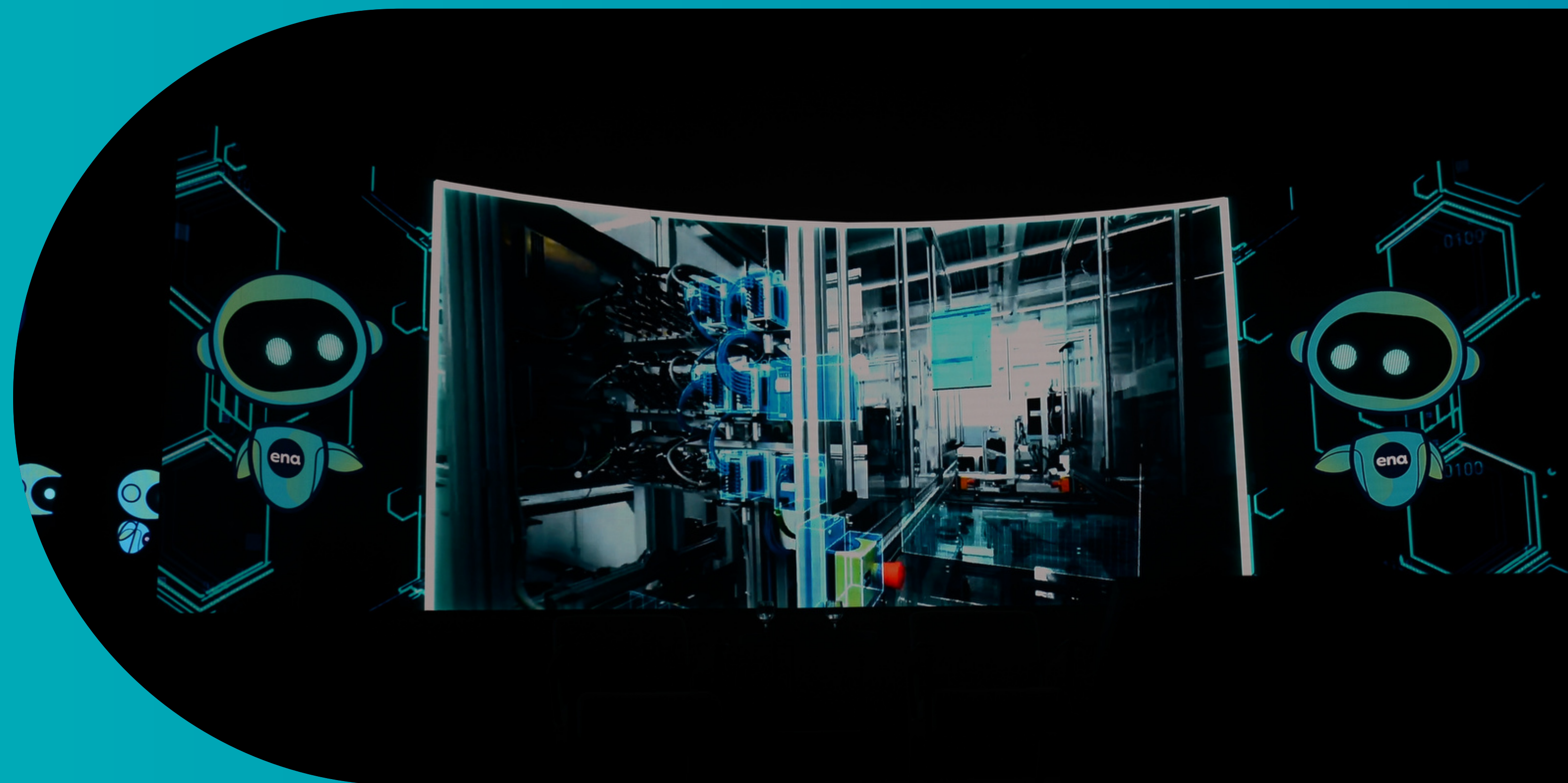
LEGENDA

-  (01un) Credenciamento 9,0 x 2,0m
-  (02un) Patrocinador Master 114m²
-  (04un) Patrocinador Ouro 5,0 x 4,0m
-  (10un) Patrocinador Prata 3,0 x 4,0m
-  (08un) Stand A 3,0 x 3,0m
-  (24un) Stands B 3,0 x 3,0m
-  (17un) Stands C 3,0 x 3,0m
-  (01un) CAEX 5,0 x 2,5m
-  (01un) Auditórios B (240 lugares)
-  (01un) Auditórios C (450 lugares)



1º PAVIMENTO

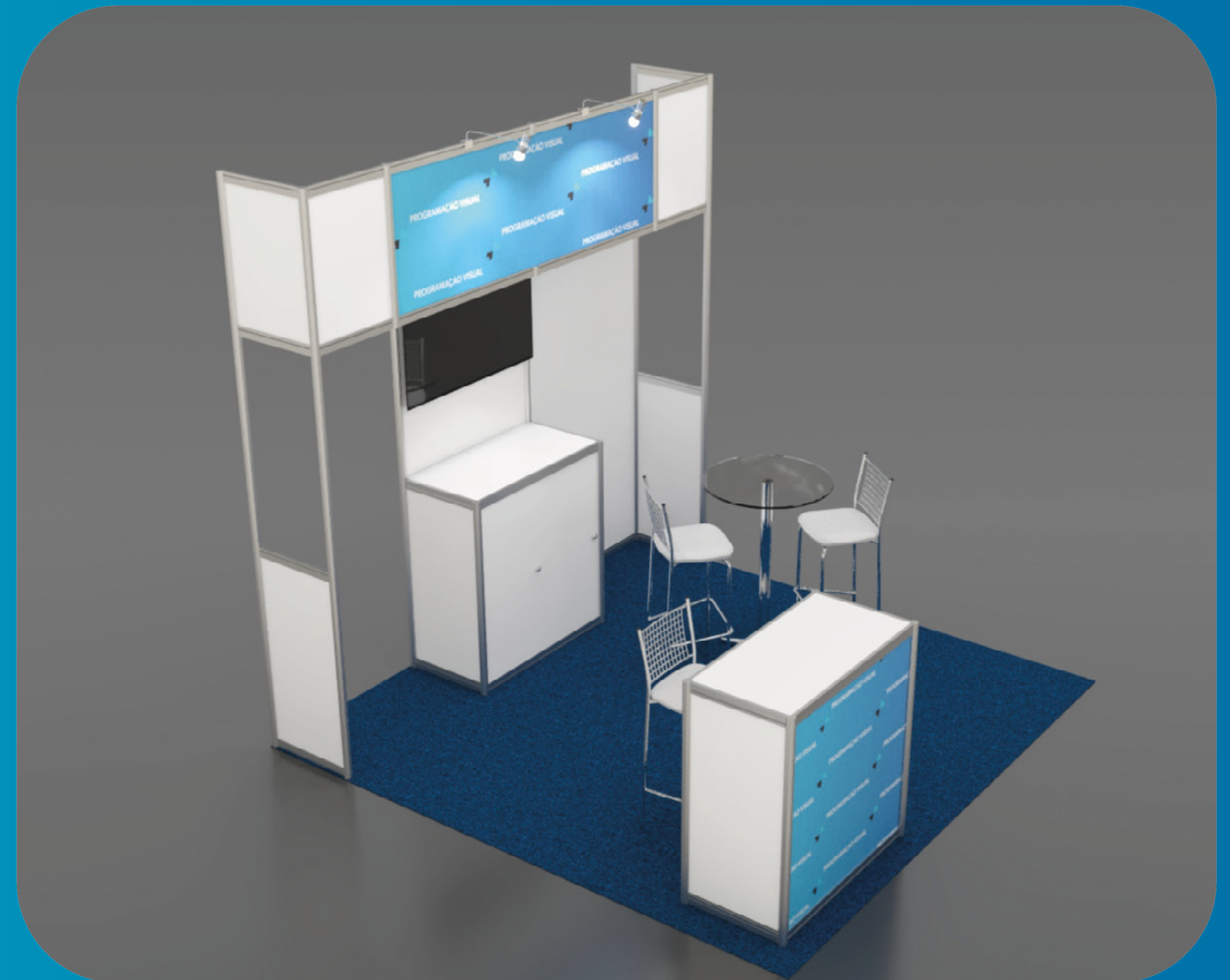
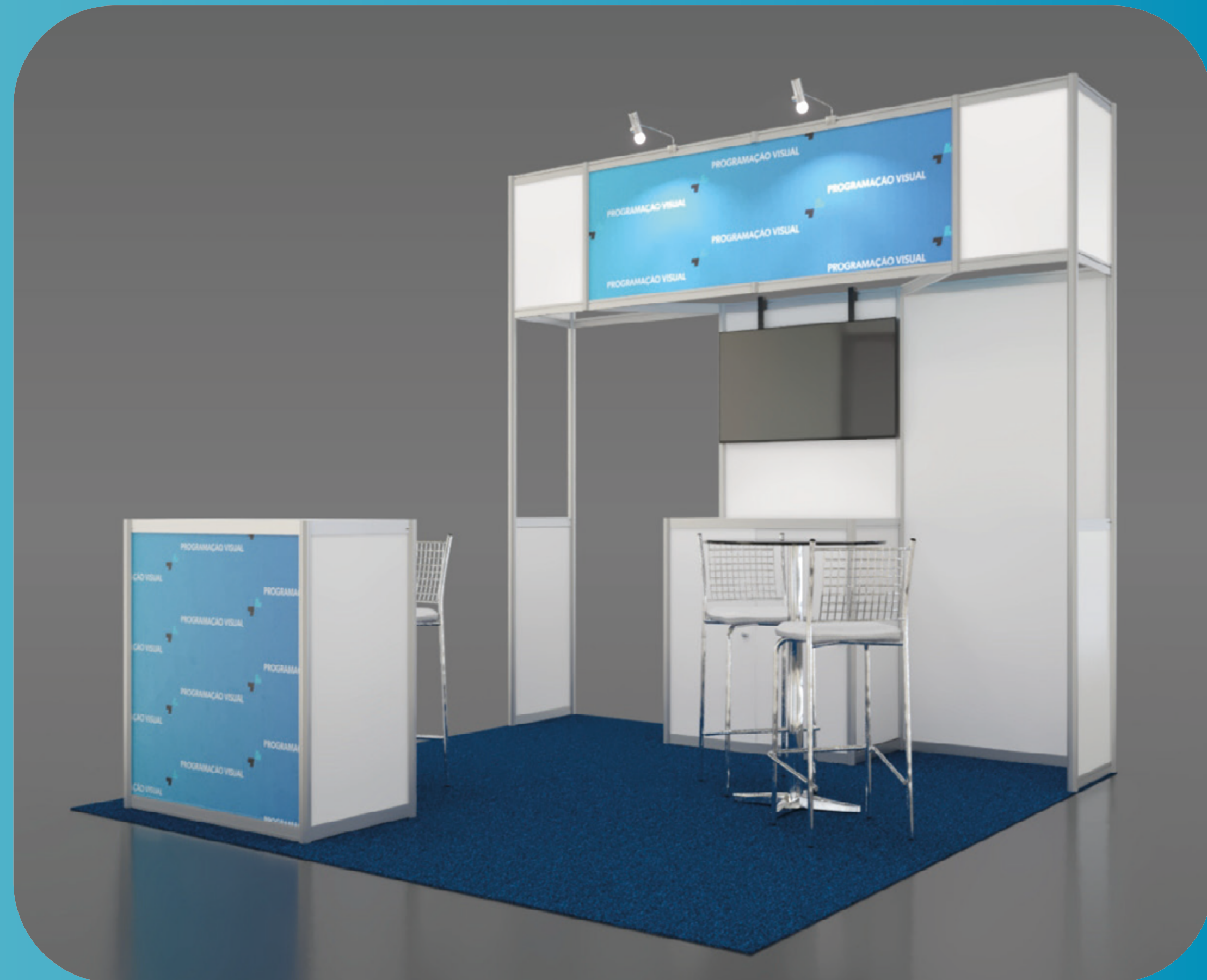
Conheça
as formas de
participar do
ENA 2023 como
expositor.



MODELOS DE STAND

ena 23

SETOR A



MODELOS DE STAND

ena 23

SETOR A

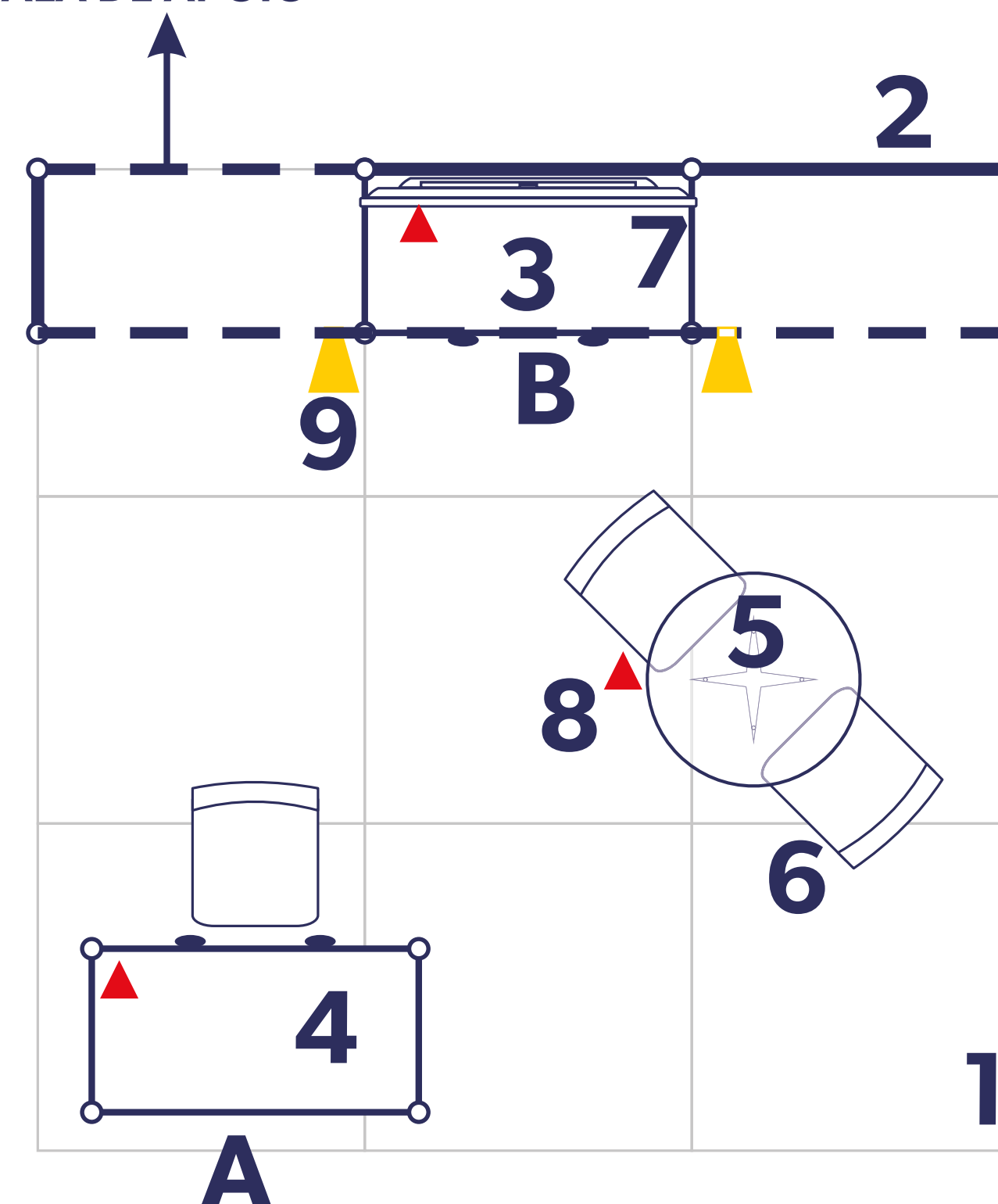
Maior stand com sala de apoio

R\$ 14 mil | 8 unidades

DESCRIPTIVO

- 1 - 9m² Revestimento em carpete azul aplicado sobre piso local
- 2 - 1,50m Montagem básica em painel TS acoplado em perfil de alumínio 2,90m/h
- 3 - 1un Balcão armário fixo, em painel TS acoplado em perfil de alumínio de 1,00x0,50x1,10m/h
- 4 - 1un Balcão armário móvel, em painel TS acoplado em perfil de alumínio de 1,00x0,50x1,10m/h
- 5 - 1un Mesa alta drinque com tampo de vidro
- 6 - 3un Banqueta branca com pé cromado
- 7 - 1un TV 42" com entrada USB com suporte para fixação na estrutura do stand
- 8 - 3un Tomada padrão ABNT 127v
- 9 - 1un Luminária tipo spot com lâmpada de LED
- A - 1un Adesivo vinílico com impressão digital de 1,00x1,10m/h
- B - 1un Adesivo vinílico com impressão digital de 2,00x0,70m/h

PASSAGEM DE ACESSO
À SALA DE APOIO



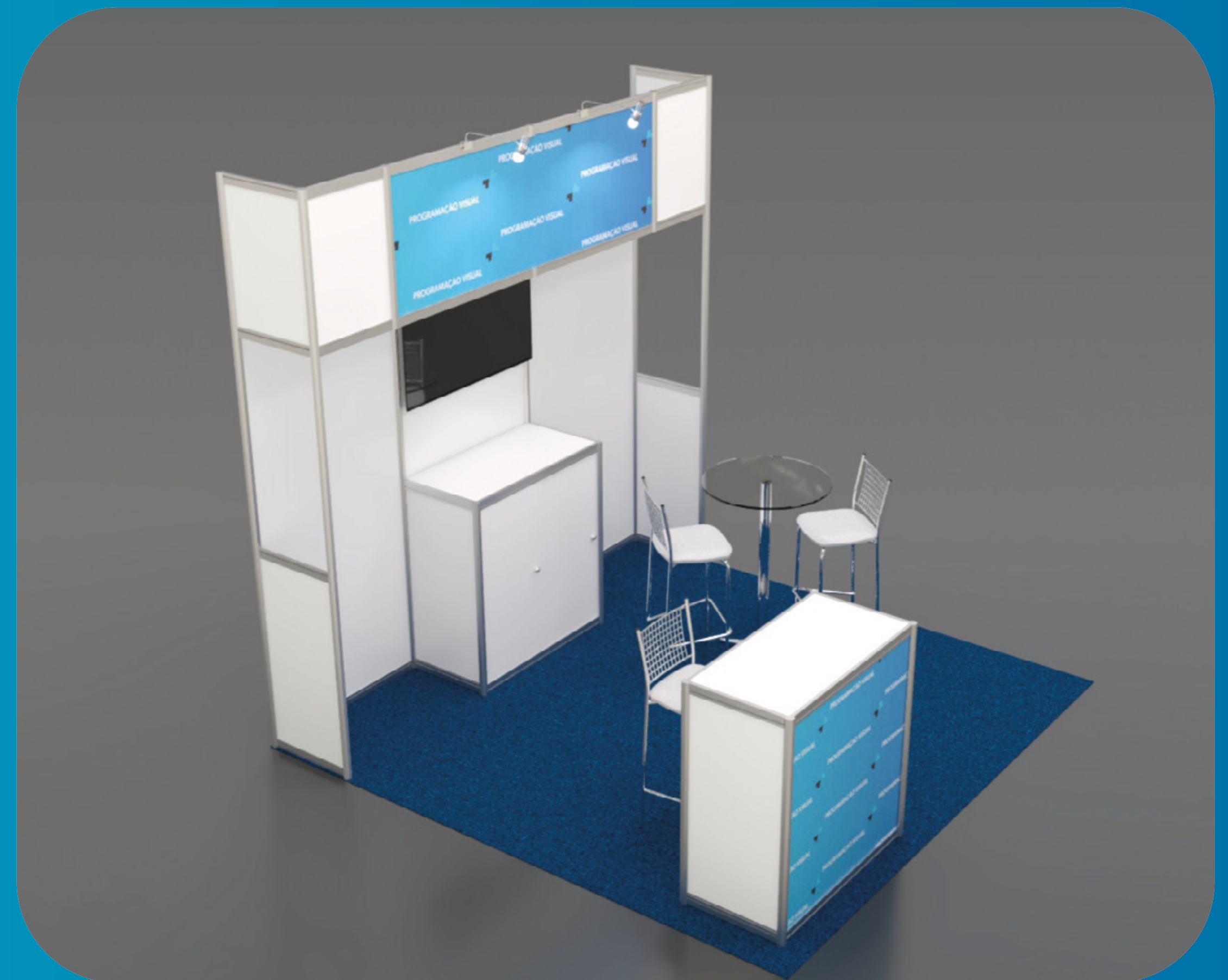
LEGENDA

- | | | | |
|-----------------------|----------------------|---------------------|-----------------|
| ▲ TOMADA 127V (ABNT) | ▲ TOMADA 220V (ABNT) | ▲ FASE ESPECIAL | ☼ PLATON DE LED |
| ☼ REFLETOR HQI DE LED | ☼ QUADRO DE ENERGIA | ☼ LÂMPADA HO DE LED | ▲ SPOT DE LED |

MODELOS DE STAND

ena 23

SETOR B



MODELOS DE STAND

ena 23

SETOR B

Stands laterais

R\$ 11 mil | 24 unidades

DESCRIPTIVO

1 - 9m² Revestimento em carpete azul aplicado sobre piso local

2 - 2,50m Fechamento em painel TS acoplado em perfil de alumínio 2,90m/h

3 - 1un Balcão armário fixo, em painel TS acoplado em perfil de alumínio de 1,00x0,50x1,10m/h

4 - 1un Balcão armário móvel, em painel TS acoplado em perfil de alumínio de 1,00x0,50x1,10m/h

5 - 1un Mesa alta drinque com tampo de vidro

6 - 3un Banqueta branca com pé cromado

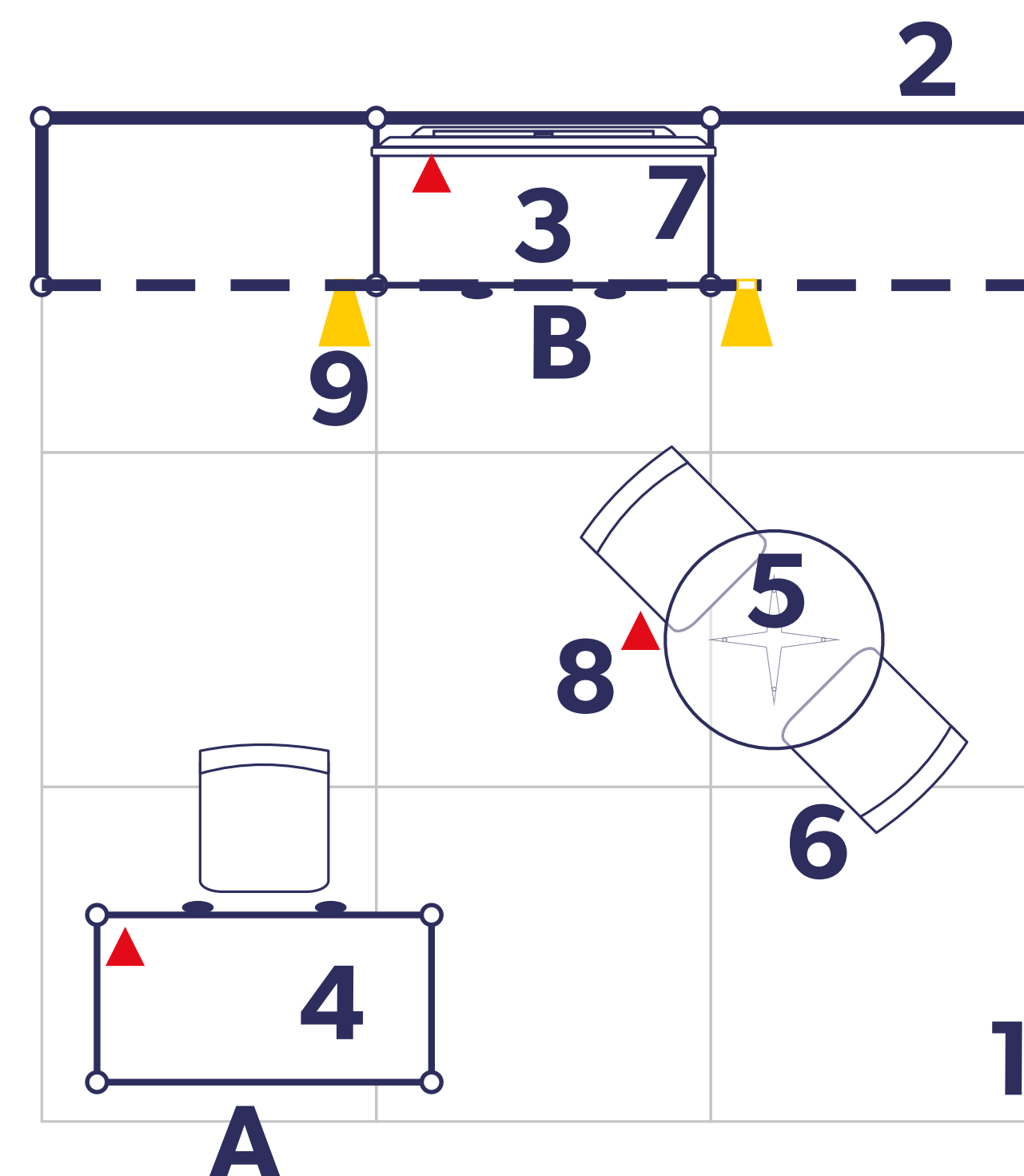
7 - 1un TV 42" com entrada USB com suporte para fixação na estrutura do stand

8 - 3un Tomada padrão ABNT 127v

9 - 1un Luminária tipo spot com lâmpada de LED

A - 1un Adesivo vinílico com impressão digital de 1,00x1,10m/h

B - 1un Adesivo vinílico com impressão digital de 2,00x0,70m/h



LEGENDA

- | | | | |
|-----------------------|----------------------|---------------------|-----------------|
| ▲ TOMADA 127V (ABNT) | ▲ TOMADA 220V (ABNT) | ▲ FASE ESPECIAL | ☐ PLATON DE LED |
| ☐ REFLETOR HQI DE LED | ☐ QUADRO DE ENERGIA | ☐ LÂMPADA HO DE LED | ▲ SPOT DE LED |

MODELOS DE STAND

ena 23

SETOR C



MODELOS DE STAND

ena 23

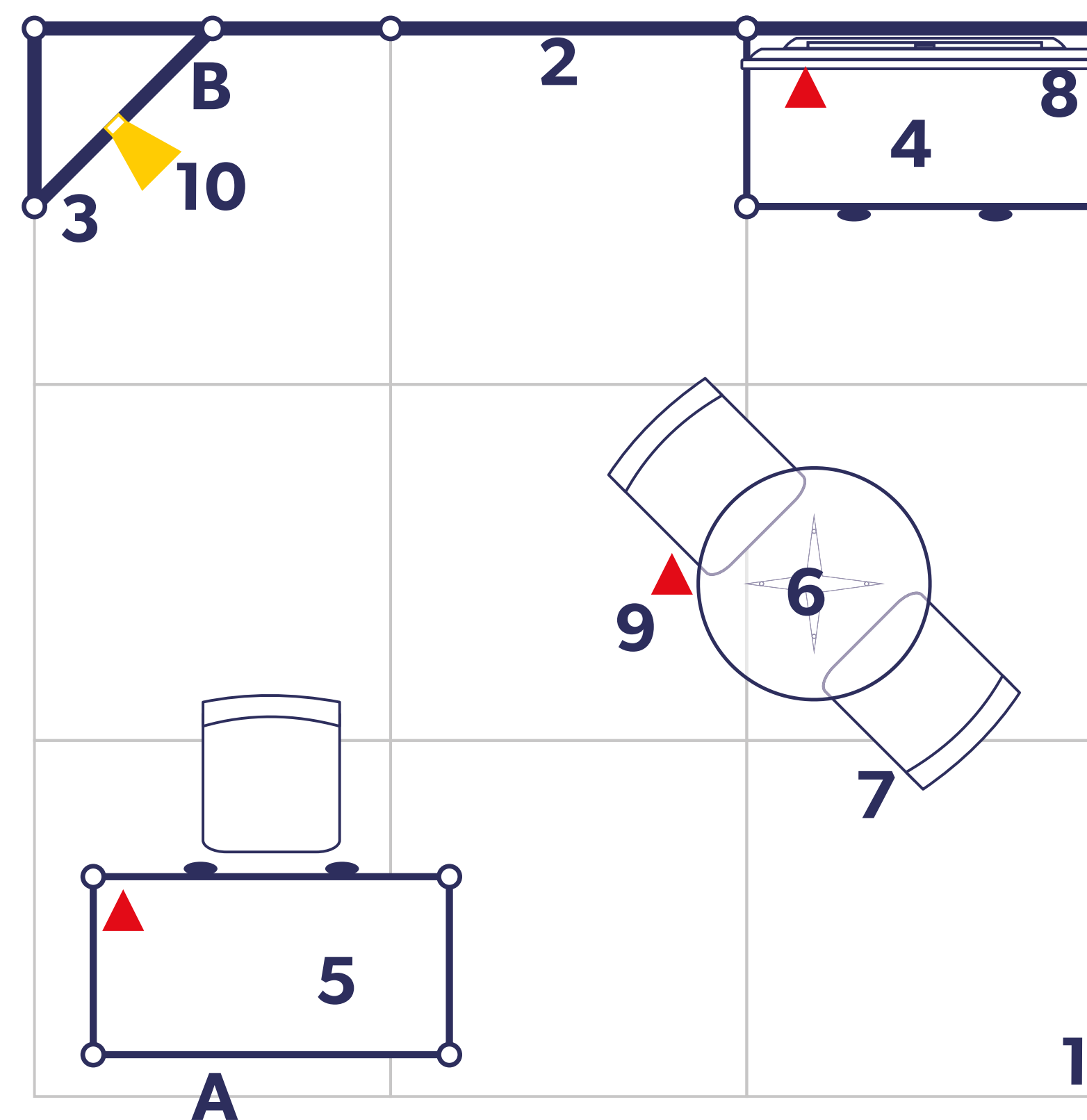
SETOR C

Stands centrais

R\$ 9 mil | 17 unidades

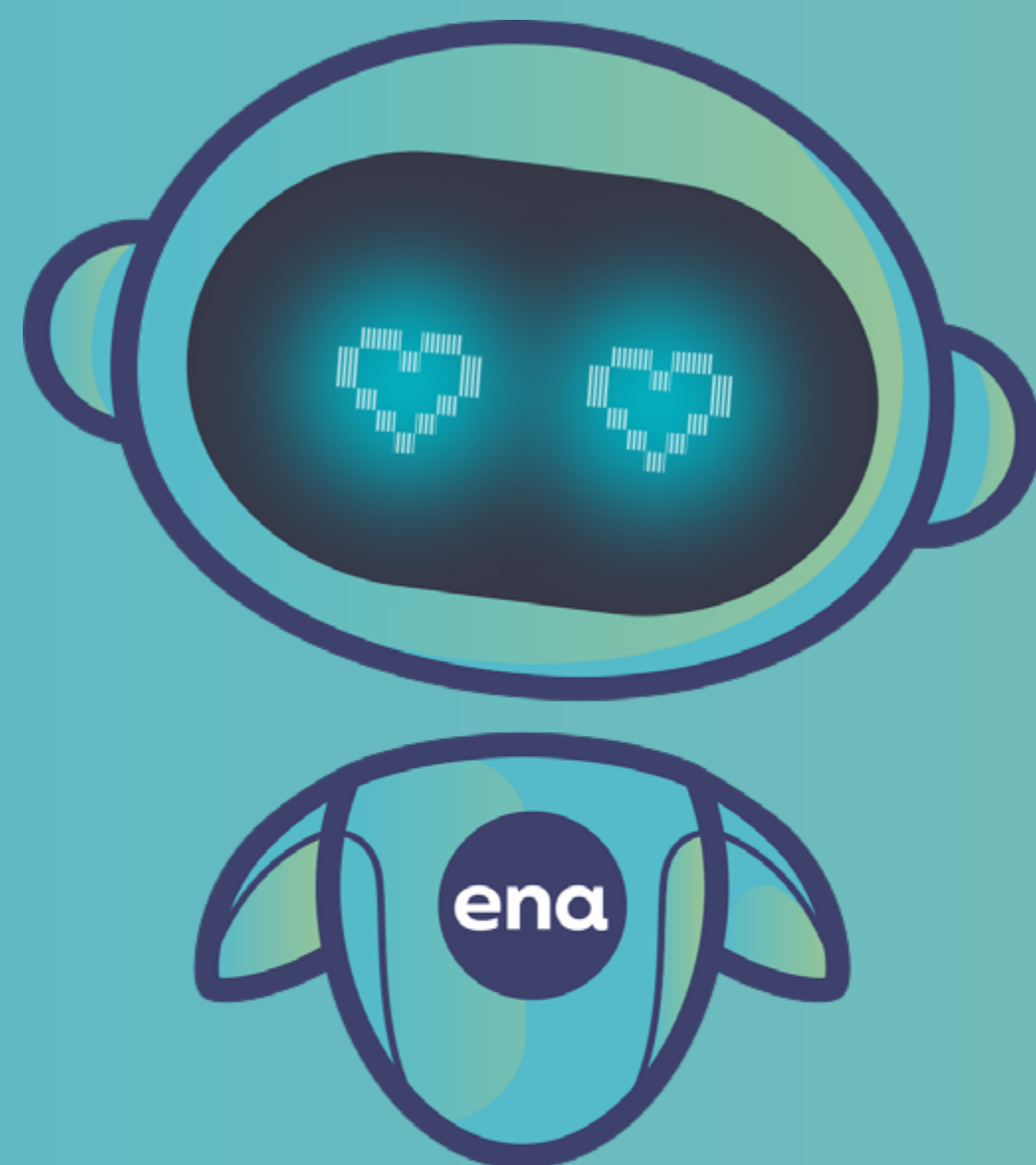
DESCRIPTIVO

- 1 - 9m² Revestimento em carpete azul aplicado sobre piso local
- 2 - 2,50m Fechamento em painel TS acoplado em perfil de alumínio 2,20m/h
- 3 - 1un Estrutura/Totem triangular em painel TS acoplado em perfil de alumínio 0,50x0,50x0,70x2,20m/h
- 4 - 1un Balcão armário fixo, em painel TS acoplado em perfil de alumínio de 1,00x0,50x1,10m/h
- 5 - 1un Balcão armário móvel, em painel TS acoplado em perfil de alumínio de 1,00x0,50x1,10m/h
- 6 - 1un Mesa alta drinque com tampo de vidro
- 7 - 3un Banqueta branca com pé cromado
- 8 - 1un TV 42" com entrada USB com suporte para fixação na estrutura do stand
- 9 - 3un Tomada padrão ABNT 127v
- 10 - 1un Luminária tipo spot com lâmpada de LED
- A - 1un Adesivo vinílico com impressão digital de 1,00x1,10m/h
- B - 1un Adesivo vinílico com impressão digital de 0,70x2,20m/h



LEGENDA

- | | | | |
|-----------------------|----------------------|---------------------|-----------------|
| ▲ TOMADA 127V (ABNT) | ▲ TOMADA 220V (ABNT) | ▲ FASE ESPECIAL | ☼ PLATON DE LED |
| ☼ REFLETOR HQI DE LED | ☼ QUADRO DE ENERGIA | ☼ LÂMPADA HO DE LED | ▲ SPOT DE LED |



Converse com nossa equipe e aproveite esta oportunidade.

Paula Parreiras | Marketing . FIEMG

+55 31 3263 4409 | +55 31 98761-4143

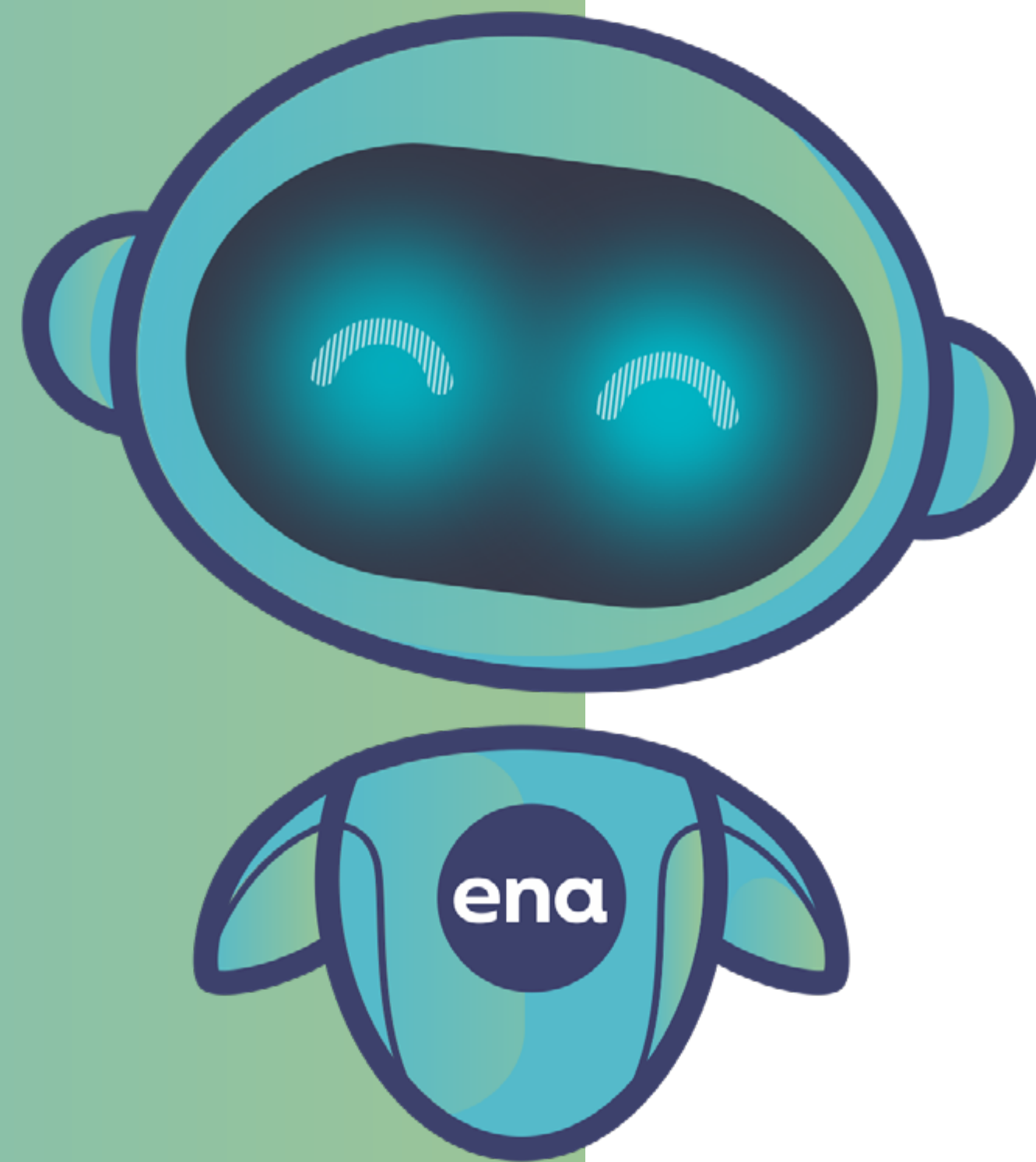
p.parreiras@fiemg.com.br

Érico Rossi

Indústria 4.0 Automação - Gerdau Aços Brasil

+55 31 98419-6255

erico.rossi@gerdau.com.br



ena²³

ENCONTRO NACIONAL
DE AUTOMAÇÃO

O futuro da tecnologia
industrial está aqui.

Automação, T.I. e
Indústria 4.0 juntas.

CORREALIZAÇÃO



REALIZAÇÃO

