



Ações e Resultados 2022

ESG FIEMG



Sumário

INSTITUCIONAL	03	PARA O DESENVOLVIMENTO DA INDÚSTRIA	24	NOSSO MUNDO	53
A FIEMG	03	Missão Carbono Zero	25	Programa de Integridade	54
Centro Industrial e Empresarial de Minas Gerais - CIEMG	04	Rede de Economia Circular	26	FIEMG Inclusiva	55
Serviço Social da Indústria - SESI	04	Dia de Água na Indústria - Programa de Regularização e Gestão 2022	27	Projeto Habilitar	56
Serviço Nacional de Aprendizagem Industrial - SENAI	04	Consórcio de Geração Distribuída	28	Programa Cuide-se	57
Instituto Euvaldo Lodi - IEL	04	Centro de Treinamento e Desenvolvimento da Indústria 4.0	29	Meritocracia e Reconhecimento	59
Conselhos, Câmaras e Representações	06	Centro de Inovação e Tecnologia SENAI - CIT	30	Compromissos Públicos	60
		FIEMG Lab	32		
AÇÕES E RESULTADOS	09	FIEMG Competitiva	33	RELACIONAMENTO COM A SOCIEDADE	61
		Programa Integrado em Sustentabilidade Corporativa - ESG	34	Compromissos Públicos	62
COMPROMISSO COM A EDUCAÇÃO	12	Publicações	37	Indústria Solidária	63
Rede SESI de Ensino	13	Programa de Fiscalização Ambiental Preventiva na Indústria	38	SESI Cultura	65
ENEM Conectado	14	P7 Criativo	39	Centro Cultural SESIMINAS BH	66
Robótica SESI	15	Centro Internacional de Negócios - CIN	41	Centro Cultural SESIMINAS Uberaba	67
Rede SENAI de Educação Profissional	16	Programa de Desenvolvimento de Conselheiros	44	Museu de Artes e Ofícios	68
Programa de Ações Inclusivas SENAI	17	Programa de Desenvolvimento de Jovens Lideranças	45	Orquestra SESIMINAS	69
Conexão Aprendiz	18	SESI Saúde, Segurança e Qualidade de Vida	46	Festival SESI Música	70
ENG200	19	Centro de Inovação em Ergonomia	47	Espaço CEMIG SESI de Eficiência Energética	71
Programa Vivência	20	LEGADO - Programa de Mentoria para Líderes do Futuro	48	Projeto 125 anos do cinema	72
Parceria Centro Universitário Una e FIEMG: UC Dual	20	Minas Trend	49	Programa Descubra!	73
Parceria IEL e ITA: Instituto Tecnológico de Aeronáutica	21	Minascon	51	Expediente	74
SESI Escola de Cultura	22	Imersão Industrial	52		
SESI Escola de Esportes	23				



INSTITUCIONAL

A FIEMG

A FIEMG - Federação das Indústrias do Estado de Minas Gerais representa o setor industrial do estado de Minas Gerais e atua na defesa de seus interesses local e nacionalmente. Trabalha para que a indústria mineira se torne cada vez mais competitiva, inovadora e sustentável, sendo capaz de gerar novos negócios, riqueza e desenvolvimento. Uma indústria que se destaque no Brasil e no exterior e que seja o motor para o crescimento econômico e social de todo o estado de Minas Gerais.

Por meio das suas áreas de negócios e das entidades que a compõem, a FIEMG oferece às empresas mineiras assessoria e apoio para o desenvolvimento industrial, sempre atenta as demandas do setor e da sociedade.

Fazem parte da composição da Federação as seguintes entidades:



Centro Industrial e Empresarial de Minas Gerais - CIEMG

Atua na defesa de interesses da indústria mineira e de suas cadeias produtivas. O associativismo e a representatividade empresarial são os princípios norteadores do trabalho desenvolvido pelo CIEMG. Promove também, a capacitação empresarial e a geração de novos negócios e oportunidades para as empresas associadas em todo estado.



Serviço Nacional de Aprendizagem Industrial – SENAI

Polo de geração e disseminação de conhecimentos aplicados ao desenvolvimento da indústria do Brasil e de Minas Gerais. É responsável pela formação profissional de recursos humanos para a indústria, pela prestação de serviços como assistência técnica e tecnológica ao setor produtivo, serviços de laboratório, pesquisa aplicada e informação tecnológica. O SENAI oferece atendimentos adequados às diferentes necessidades da indústria e contribui para o seu fortalecimento e o desenvolvimento pleno e sustentável do país.



Serviço Social da Indústria - SESI

Atua na defesa de interesses da indústria mineira e de suas cadeias produtivas. O associativismo e a representatividade empresarial são os princípios norteadores do trabalho desenvolvido pelo CIEMG. Promove também, a capacitação empresarial e a geração de novos negócios e oportunidades para as empresas associadas em todo estado.



Instituto Euvaldo Lodi - IEL

Atua como interlocutor e promotor da interação entre empresas e centros de conhecimento em Minas Gerais. Tem a missão de promover a competitividade da indústria mineira por meio de soluções em inovação, capacitação e interação entre empresas e centros de conhecimento, universidades e instituições de fomento.

Juntas, essas entidades oferecem à indústria mineira estratégias para o desenvolvimento industrial e para a formação da força de trabalho, inclusive preparando novas gerações para a indústria do futuro.



NOSSO *propósito*

*Unir a força
da indústria
com o poder
das ideias
para **capacitar,
desenvolver
e transformar.***



Conselhos, Câmaras e Representações

Como entidade representativa, a FIEMG participa ativamente por meio de conselhos, fóruns e interlocuções com Governo em prol do desenvolvimento e fortalecimento do setor industrial. Os conselhos e câmaras atuam na promoção de um ambiente favorável aos negócios, à competitividade e ao desenvolvimento sustentável.



Conheça os conselhos representativos da FIEMG que atuam em pautas importantes para alcance dos Objetivos do Desenvolvimento Sustentável:

Conselho de Meio Ambiente e Desenvolvimento Sustentável

Tem o objetivo de discutir a política ambiental do estado de Minas Gerais e identificar as oportunidades e possibilidades de melhoria do ambiente de negócios para o setor produtivo mineiro. Entre suas diretrizes, estão: regularização ambiental, legislação, economia circular e resíduos sólidos, mudanças climáticas, agenda verde e agenda azul.

Conselho de Educação e Treinamento

Atua no atendimento dos interesses da indústria com foco em ações educacionais inovadoras, proativas e interoperáveis, que gerem resultados positivos para a competitividade, sustentabilidade e geração de novos negócios, em consonância com os interesses da sociedade.

Conselho de Desenvolvimento Local e Regional

Tem o objetivo de promover a participação de segmentos da sociedade na definição das políticas prioritárias para o desenvolvimento econômico, social e ambiental, além de analisar, debater e fazer proposições para construção de um ambiente mais adequado à atividade industrial.

Conselho de Tecnologia e Inovação

Busca propor ações estratégicas que visem aumentar a competitividade e produtividade da indústria mineira, utilizando tecnologias e processos inovadores, preparando-as para os desafios da nova economia e da indústria 4.0.

Conselho de Infraestrutura

Atua na defesa e atração de investimentos nas mais diversas áreas da infraestrutura para tornar o estado cada vez mais competitivo, gerando um melhor ambiente de negócios. Entre suas áreas de atuação estão: saneamento, habitação, energia, mobilidade.



Conselho de Micro e Pequena Empresa

Tem o objetivo de fortalecer a atuação das micro e pequenas indústrias no mercado por meio da defesa de interesses e da produção e disseminação de informações permitindo a troca de experiências e conhecimento entre MPE's de diferentes setores industriais.

Conselho de Gestão Estratégica de Pessoas

Atua na construção de um ambiente mais adequado à atividade industrial por meio da gestão estratégica de pessoas, mudança da cultura das organizações e da ampliação do conhecimento. Tem como diretrizes a atratividade para promover a imagem da indústria como força motriz para o desenvolvimento econômico e social; a competitividade para educar e capacitar as indústrias e comunidade para ampliar o repertório e favorecer a elevação da maturidade na

gestão de pessoas, conectadas com as competências essenciais, melhores práticas de mercado e demandas do futuro; e a sustentabilidade para fomentar boas práticas de gestão de pessoas que favoreçam a cultura da integridade e sustentabilidade para o presente e futuro do trabalho

Conselho de Assuntos Legislativos

Atua na defesa dos legítimos interesses da indústria mineira, nas Casas Legislativas e nos Governos Federal, Estadual e Municipal. Tem como missão mobilizarmos o seguimento industrial para acompanhar junto os parlamentares projetos que impactem, de maneira direta ou indireta, os interesses da indústria. Entre as diretrizes de atuação do conselho estão regulamentação da economia, meio ambiente, reforma da previdência, sistema tributário, legislação trabalhista, infraestrutura, inovação e tecnologia.

Há também as câmaras, que discutem aspectos importantes para cada setor da indústria:

- Câmara da Indústria Automotiva
- Câmara da Indústria da Comunicação e Audiovisual
- Câmara da Indústria Automotiva
- Câmara da Indústria da Comunicação e Audiovisual
- Câmara da Indústria da Construção
- Câmara da Indústria de Energia, Petróleo e Gás
- Câmara da Indústria de Metalurgia, Siderurgia e Mineração
- Câmara da Indústria de Alimentos
- Câmara da Indústria da Base Florestal
- Câmara da Indústria do Vestuário e Acessórios
- Câmara de Obras Industriais
- Câmara da Indústria da Defesa



Ações e Resultados



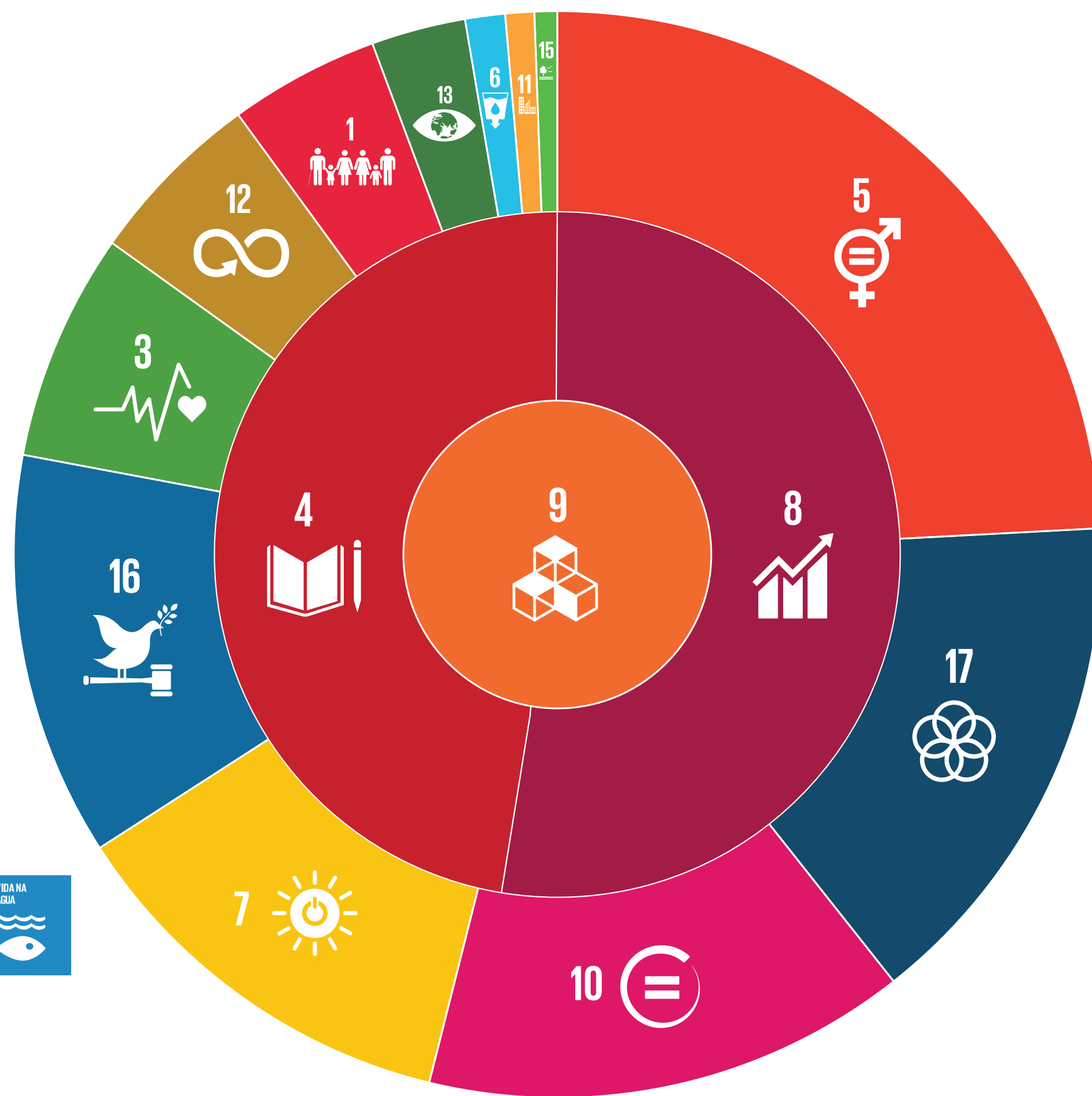
Introdução

Neste capítulo iremos apresentar as principais ações e resultados da FIEMG nos aspectos sociais, ambientais e de governança, assim como nossa trajetória com o objetivo de promover uma gestão cada vez mais sustentável no setor industrial, unindo esforços para trazer a indústria mineira para o protagonismo do desenvolvimento do Brasil e do mundo.

A FIEMG, como signatária do Pacto Global desde 2003, atua como impulsionadora dos seus dez princípios, relacionados à Direitos Humanos, Direitos do Trabalho, Proteção do Meio Ambiente e Combate à Corrupção, mobilizando a indústria em prol do desenvolvimento sustentável e atuando ativamente na criação de políticas e fortalecimento de redes entre governos, empresas e sociedade, buscando soluções para os desafios atuais e futuros para alcançarmos o planeta que queremos.

Período de Abrangência

Este relatório descreve as ações realizadas pela FIEMG para promover e contribuir para o alcance dos Objetivos do Desenvolvimento Sustentável no período de janeiro à dezembro de 2022.



ODS *Prioritários*

As ações da FIEMG são guiadas pelos seus ODS Prioritários, que foram definidos à partir análise criteriosa do nível de relevância e grau de alinhamento com o planejamento estratégico da instituição. O entendimento dessas prioridades, permite que a instituição trabalhe de maneira mais assertiva, utilizando o seu know-how para contribuir efetivamente para o alcance das metas em Minas Gerais e no Brasil.





Compromisso com a educação

A FIEMG tem um compromisso forte com a escolaridade, com a qualificação profissional dos colaboradores locais e com a qualidade do ensino em busca da superação dos desafios que envolvem a indústria mineira.



Rede SESI de Ensino

A Rede SESI de Ensino está em sintonia com as melhores práticas e conceitos em educação mundial. Além do ensino acadêmico de destaque, possui metodologia focada no desenvolvimento integral dos alunos, buscando o aprendizado tecnológico e o estímulo de valores e virtudes. Práticas de inovação e criatividade contribuem para o desenvolvimento dos alunos e dão oportunidade para que se tornem protagonistas do próprio aprendizado.

Além de atividades que ajudam os alunos a desenvolverem competências indispensáveis para a formação cidadã, as Escolas SESI proporcionam espaços criados para atividades práticas. Os jovens têm a oportunidade de aplicar os conceitos da física, construir robôs, idealizar projetos e muitas outras experimentações. A atuação multidisciplinar das Escolas SESI trouxe grandes resultados em 2022.



78 medalhas de ouro no Concurso Canguru de Matemática



12 alunos premiados na Mostra Brasileira de Foguetes, sendo nove medalhas de ouro



246 alunos premiados na Olimpíada Nacional de Eficiência Energética, sendo 132 medalhas de ouro



131 alunos e 18 escolas premiadas na Olimpíada Brasileira de Astronomia



126 alunos premiados na Olimpíada Nacional de Ciências

A Rede SESI de Ensino oferece ensino infantil, fundamental, médio e EJA, e somente no ano de 2022, a rede contou com 37.818 matriculados. O SESI investe ainda 33,33% da sua Receita Líquida de Contribuição Compulsória para viabilizar as atividades de Educação, sendo a metade destinada para a oferta de vagas gratuitas nos cursos de Educação Básica e Continuada. Em 2022, 19.822 alunos receberam bolsa para estudar nas Escolas SESI.

Com o objetivo de contribuir para o desenvolvimento humano dos alunos, propiciando um ambiente educativo de qualidade, inclusivo, respeitoso e saudável, o SESI conta com uma equipe de profissionais preparados para acolher e orientar seus alunos nas mais diferentes demandas. Com uma equipe de psicólogos, a Rede SESI atua para evidenciar o protagonismo dos alunos, promovendo desenvolvimento

de competências e habilidades socioemocionais e preparando-os para as mudanças de uma sociedade em evolução. Em 2022, foram realizados 2.069 atendimentos em psicologia escolar.

Rede SESI de Virtudes:

A Rede SESI de Virtudes, é um programa para prevenção do bullying, por meio da interiorização de valores pelos alunos das escolas. O programa leva a reflexão e a prática do bem para o dia a dia das escolas. Nosso compromisso é formar cidadãos mais conscientes para a sociedade e o mercado de trabalho. Por isso, acreditamos que as virtudes devem ser praticadas desde cedo para se incorporarem à personalidade de cada indivíduo.



ENEM Conectado

O projeto ENEM Conectado é um cursinho online totalmente gratuito, que visa preparar os alunos para o Exame Nacional do Ensino Médio - ENEM, contribuindo significativamente para a elevação do desempenho e, por meio de aulas que abordam os conteúdos das provas objetivas e redação.

Em 2022, projeto alcançou 1.229 jovens, promovendo ampliação da jornada escolar do aluno, desenvolvimento de hábitos de estudos, melhoria do desempenho no ENEM e vestibulares.





Robótica SESI

Nas Escolas SESI, os alunos começam a lidar com a robótica desde os anos iniciais até o ensino médio. Os menores exploram em grupos as construções, que envolvem engrenagens, eixos, ângulos, dentre outros conceitos que já aprendem, desde cedo, de forma lúdica. Então, quando se aproximam dos 10 anos, iniciam as noções de programação, sensores e motores.

Apesar da robótica ser estudada mais diretamente nas disciplinas de física e matemática, aborda de forma interdisciplinar os demais conteúdos, atendendo o modelo STEAM (sigla em inglês para Ciência, Tecnologia, Engenharia, Artes e Matemática). Com o STEAM, o aluno usa a metodologia do it yourself, buscando soluções para os problemas.

Com a robótica, são desenvolvidas habilidades que preparam para o mundo do trabalho e para a vida, como trabalho em equipe, inovação, cooperação, criatividade, empreendedorismo, inteligência emocional, protagonismo e muitas outras.

Além da sala de aula, os alunos se preparam também para competições e são desafiados a explorar ideias, levantar hipóteses, formular questões, desenvolver projetos e encontrar soluções para as situações apresentadas. O SESI é o operador oficial do Torneio de Robótica, em parceria com a instituição norte-americana FIRST e o Grupo LEGO Education (Dinamarca), cuja metodologia de ensino é aplicada, tanto nas aulas de robótica, quanto de forma multidisciplinar. Também é operador oficial da First Lego League (FLL) no Brasil.

Em 2022, 1.640 alunos participaram das oficinas de robótica, e grandes resultados foram alcançados nos torneios nacionais e internacionais pelas escolas SESI MG:



1º lugar
Torneio Regional - FLL

4º lugar
Torneio Nacional - FLL

1º lugar
Excelência de Engenharia
Torneio Internacional - FLL -
Estados Unidos

3º lugar
Geral Torneio Internacional
Open Brazil - FLL



Rede SENAI de Educação Profissional

A FIEMG, por meio da Rede SENAI de Educação tem o compromisso com a formação de cidadãos qualificados para atuar de maneira autônoma, crítica, consciente e participativa na indústria brasileira. Seus cursos possibilitam ao aluno a construção personalizada de seu projeto educativo.

O SENAI é reconhecido nacionalmente como uma das melhores instituições de ensino profissionalizante do país, prepara os alunos para o futuro e para a inovação. São instrutores antenados às novidades da Indústria 4.0 e cursos sob medida para as indústrias e in company. Nas unidades do SENAI, o futuro da indústria acontece e os alunos têm acesso a equipamentos atuais e que dialogam com as necessidades das maiores empresas do país.



São oferecidos cursos de Qualificação Profissional Básica, Cursos Técnicos Profissionalizantes, Aprendizagem Indústrias, e cursos de Aperfeiçoamento Profissional.

Com os cursos do SENAI, o estudante encontra a qualificação necessária para atuar na indústria, com foco na inovação e na tecnologia. Em 2022, 176.206 alunos passam por pelo menos um dos cursos da Rede SENAI de Educação Profissional.

O SENAI, anualmente, destina 66,66% da sua Receita Líquida de Contribuição Compulsória Geral para custeio, investimento e gestão, de forma a viabilizar a oferta de vagas gratuitas nos Cursos Técnicos e de Formação Inicial e Continuada, que, na sua maioria, possuem carga horária

de longa duração. Em 2022, 45.370 alunos estudaram gratuitamente na Rede do SENAI de Educação Profissional.

Trilhas de Futuro:

Desde 2021, dezenas de unidades da rede SENAI abriram suas portas para receber o projeto Trilhas de Futuro. O projeto é uma iniciativa do Governo de Minas, que conta com a infraestrutura e expertise de escolas de formação técnica conceituadas no estado para oferecer, gratuitamente, formação técnica profissional promovendo a empregabilidade dos jovens mineiros. Em 2022, foram 35 cursos em 65 unidades, que se desdobraram em 2.204 turmas e 41.159 matrículas.



Programa de Ações Inclusivas SENAI

O Programa de Ações Inclusivas - PSAI tem como principal foco a promoção do acesso e a inclusão de pessoas em situação de vulnerabilidade pessoal e social, promovendo condições de equidade que respeitem a diversidade inerentes ao ser humano (gênero, raça/etnia, maturidade, deficiência e/ou outras características ligadas a vulnerabilidade social) visando a inclusão e formação profissional dessas pessoas nos cursos profissionalizantes do SENAI.

Por meio do PSAI, o SENAI cria estratégias e implementa soluções com o propósito de assegurar o sucesso de pessoas com deficiência em seus cursos, para que possam ter oportunidade de ingressar ou reingressar no mercado de trabalho. O interessado pode ingressar no projeto por processo seletivo SENAI e por meio de indicações de empresas.

O programa trabalha com a sensibilização das equipes técnicas, pedagógicas e empresas do setor industrial quanto a compreensão do processo de formação profissional e encaminhamento ao mercado de trabalho. Além disso, o oferece escolas inclusivas, promovendo a acessibilidade comunicacional, programática, metodológica, arquitetônica e atitudinal, visando o acesso, permanência e êxito no mundo e mercado de trabalho, tornando-as, pessoalmente, geradoras de funcionalidade profissional, desenvolvendo suas potencialidades para serem economicamente independentes. No ano de 2022, o programa contou com 822 alunos com deficiência matriculados.

Além do eixo de pessoas com deficiência, também são realizadas ações para fomentar e ampliar a participação de mulheres nos cursos do SENAI, e atualmente 32% das matrículas são do sexo feminino. Vale destacar ainda que desde 2019 mantém convênio com o Centro de Referência LGBT, para atendimento à jovens trans nos programas de aprendizagem das escolas de Belo Horizonte e Região Metropolitana. No ano de 2022, 18 jovens foram contemplados pelo convênio.



4

EDUCAÇÃO DE
QUALIDADE

8

TRABALHO DECENTE
E CRESCIMENTO
ECONÔMICO

10

REDUÇÃO DAS
DESIGUALDADES

Conexão Aprendiz

O Projeto Conexão Aprendiz é uma parceria entre o CIEMG, SESI e SENAI e propõe o desenvolvimento de jovens com idade entre 17 e 24 anos, por meio de qualificação profissional, acompanhamento psicossocial, desenvolvimento de habilidades comportamentais, construção de projeto de vida e criação de oportunidades para inclusão destes jovens no mercado de trabalho.

O projeto visa contribuir principalmente para a formação e o desenvolvimento integral dos jovens tornando-os protagonistas, cooperativos e autônomos. Os jovens são preparados para se posicionarem na vida cotidiana, em suas comunidades, na organização e nos grupos sociais; além disso, passam por um processo essencial de transformação continuada na vida, desenvolvendo habilidades e competências essenciais no mundo do trabalho.



Ao longo do ano de 2022, foram executadas três turmas do projeto, em parceria com as empresas RHI Magnesita, Belgo Bekaert e Vallourec. Das três turmas, 70 jovens foram atendidos e puderam despertar e desenvolver habilidades, se tornando mais preparados para o mercado de trabalho e para a serem protagonistas de suas próprias vidas.



ENG200

Com o intuito de prover um ensino de excelência e condizente com os desafios do novo século, a Direção da Escola de Engenharia da UFMG criou o Programa ENG200, que visa melhorias para o desenvolvimento profissional e pessoal dos alunos. O ENG200 realiza diversas ações que buscam avanços curriculares, estruturais e também sociais, para fazer da formação em engenharia uma experiência cada vez mais prazerosa e sintonizada com o cotidiano.

A FIEMG é parceira do projeto desde o início de 2020, e por meio das gerências de Educação Executiva e de Consultoria para Negócios, atua com a construção dos desafios e situações problemas do cotidiano do profissional da Engenharia, fazendo com que os novos alunos do curso tenham uma mudança de mindset e se tornem protagonistas de suas carreiras. A equipe da FIEMG participa efetivamente na pivotagem dos projetos criados e do pitch final. No ano de 2022, participaram do programa 800 alunos.





Programa Vivência

O Programa tem o objetivo de aumentar a empregabilidade e a formação de capital humano, estabelecendo uma conexão entre as grandes empresas de Minas Gerais e os alunos dos cursos técnicos do SENAI.

Por meio de uma equipe especializada em carreira industrial, o Programa busca selecionar os alunos dos cursos técnicos do SENAI e encaminhá-los para as oportunidades de estágio nas grandes empresas mineiras. Assim, o programa auxilia as empresas no desenvolvimento profissional e propicia a inserção de jovens no mercado de trabalho, viabilizando a prática profissional e preparando-os para os desafios do futuro. Em 2022, 334 empresas aderiram ao programa, com 592 alunos participantes.



Parceria Centro Universitário Una e FIEMG: UC Dual

Com o objetivo de proporcionar aos alunos experiências de vivências do mundo do trabalho em grandes empresas, a FIEMG e o Centro Universitário Una fecharam parceria para desenvolver atividades curriculares que amplia a empregabilidade, a competitividade e a inovação dos universitários.

Com o projeto, os estudantes do Centro Universitário Una passaram a ter acesso aos laboratórios da rede Sesi e SENAI de Ensino, e também às empresas parceiras da Federação, alinhando assim, o saber teórico à prática de mercado,



Programa Vivência

formando profissionais mais capacitados para as demandas da indústria.

A parceria iniciou abril de 2020, e até o momento mais de 500 alunos já participaram dos projetos, desenvolvendo ideias e participando de pitches nas áreas de Gestão de Pessoas, Estratégias de Internacionalização de Empresas, Inovação, Sustentabilidade e Competividade. Além de realizarem visitas técnicas ao CIT SENAI, Centro de Treinamento e Desenvolvimento da Indústria 4.0 e Minas Trend.

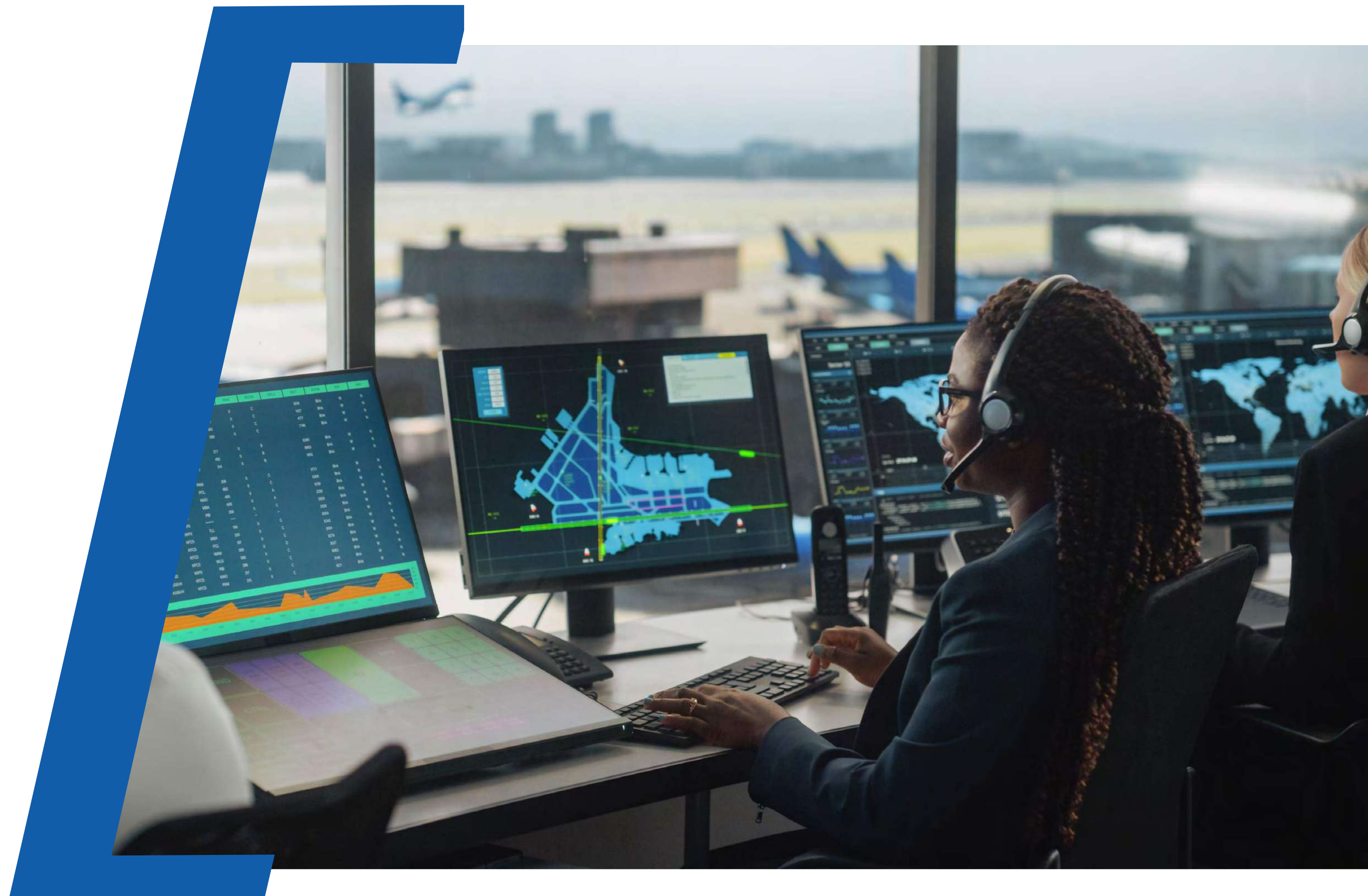


Parceria IEL e ITA – Instituto Tecnológico de Aeronáutica

O Instituto Euvaldo Lodi (IEL) e o Instituto Tecnológico de Aeronáutica (ITA) firmaram parceria inédita para disponibilizar o primeiro mestrado profissional em Computação Aeronáutica do Brasil.

O mestrado profissional tem como principal objetivo transferir o conhecimento técnico-científico para o mercado de trabalho em uma maior velocidade. Foca na atuação do profissional no mercado e como aquele conhecimento pode impactar a experiência e o serviço daqueles com quem ele se envolve.

Estruturado nos pilares da inovação, como ciências de dados, segurança cibernética, sistemas embarcados, autônomos e de informação, o Mestrado Profissional em Computação Aeronáutica pode ser aplicado nas áreas industriais de base tecnológica e no setor aeronáutico.

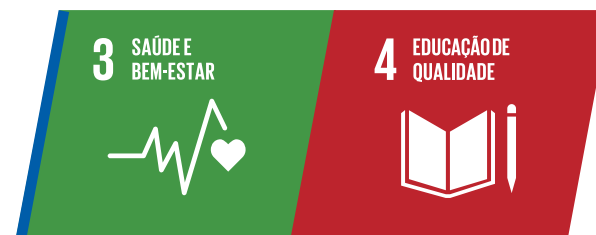




SESI Escola de Cultura

Acreditando no poder de transformação da arte, o SESI Escola de Cultura investe na diversidade de cursos com o objetivo de capacitar quem deseja aprender, se aperfeiçoar ou se profissionalizar. São diversas modalidades para todas as idades, de níveis iniciantes a avançados, estimulando a troca de conhecimento e enriquecimento artístico, cultural e humano. Atualmente, há sete unidades da Escola de Cultura espalhadas pelo estado, que receberam no ano de 2022 1.750 alunos matriculados.





SESI Escola de Esportes

O programa SESI Escola de Esportes incentiva diferentes modalidades esportivas, com ênfase no desenvolvimento de habilidades motoras, pessoais e sociais da criança, adolescente e adultos com metodologia própria. As atividades acontecem com a supervisão de profissionais especializados e a participação dos pais e responsáveis.

Em meio às ações esportivas permanentes são estimuladas a vivência e conscientização para os valores do esporte, como união, trabalho em equipe, respeito, ampliando a formação dos participantes. Em 2022 a Escola de Esportes contou cerca de 7.000 alunos matriculados.





Para o desenvolvimento da indústria

Desenvolver a indústria, para que ela se torne cada vez mais competitiva e sustentável é missão da FIEMG. A FIEMG atua para desenvolver inovação e tecnologia de ponta, oferecer mão de obra qualificada e propor soluções para as diferentes necessidades e desafios das indústrias, contribuindo assim para fortalecimento do setor e o desenvolvimento pleno e sustentável do país.





Missão Carbono Zero

As indústrias podem contribuir positivamente para a redução da emissão de gases e minimizar os efeitos nas mudanças climáticas, e serão cada vez mais importantes agentes econômicos de desenvolvimento sustentável, se houver aperfeiçoamento de seus sistemas produtivos, para a geração e consumo de energia mais limpa. Pensando nisso, em 2022 a FIEMG criou o Programa Missão Carbono Zero, que conta com soluções e consultorias com a missão de ajudar as empresas mineiras a contabilizarem a sua emissão de carbono e fomentar a responsabilidade ambiental.

O Programa procura viabilizar um ambiente favorável aos negócios e aumentar a competitividade por meio da inserção da Indústria Mineira na Economia de Baixo Carbono, aproveitando a oportunidade do Mercado Global



de Carbono, além de assessorar as indústrias aderentes ao Programa na elaboração do Inventário de Emissões de GEE, conforme metodologia aceita internacionalmente.

Em 2022, 60 unidades industriais aderiram ao programa, e puderam realizar seu inventário de gases do efeito estufa e desenvolver de estratégias e ações voltadas ao enfrentamento das questões que envolvem a temática.

Reafirmando o pioneirismo na gestão ambiental e

econômica, Minas Gerais se tornou o primeiro Estado da América Latina e do Caribe a aderir à campanha Race to Zero. O governador Romeu Zema e o embaixador do Reino Unido no Brasil, Peter Wilson, com a presença do presidente da FIEMG, Flávio Roscoe, formalizaram o acordo em junho de 2022. Assim, em consonância com a campanha, o Programa Missão Carbono Zero, contribui para a intensificação de ações de descarbonização e da atração de investimentos para negócios sustentáveis em Minas Gerais.



Rede de Economia Circular

A Rede de Economia Circular da Indústria de Minas Gerais tem o objetivo de criar oportunidades de negócios coletivos dentro dos distritos industriais e em suas áreas de influência, onde a FIEMG e cada uma das suas regionais, em parceria com universidades e associações industriais, identifica oportunidades de recuperação e reuso de recursos entre as empresas e os diversos ciclos existentes na região.

Essa simbiose gera redução de desperdícios e custos operacionais e ganhos econômicos e ambientais, aumentando a competitividade das indústrias e proporcionando um ambiente mais sustentável. A Economia Circular associa desenvolvimento econômico ao melhor uso de recursos naturais, por meio de novas oportunidades de negócios e da otimização na fabricação de produtos. A ideia

Resultados do Programa:

**Redução de Dióxido de Carbono:**

114.293,97 tCO2 e/ano;

Economia de Energia Elétrica:

10.932.774,56 KW/ano;

Resíduos desviados de aterros (Coprocessoamento/Compostagem):

2.322.149,51 Ton/ano;

Resíduos reciclados ou reutilizados:

6.149.128,21 Ton/ano;

Redução do consumo de matéria prima virgem:

162.095,73 Ton/ano;

Reutilização de efluentes industriais:

47.792.685,80 M3/ano;

Redução do consumo de água:

150.328.583,65 M3/ano;

Redução de custos:

111.905.175,54 R\$/ano;

Aumento de receita:

23.036.087,87 R\$/ano.

é depender menos de matéria-prima virgem, priorizando insumos mais duráveis, recicláveis e renováveis.

Ativa desde 2017, a Rede de Economia Circular conta com 74 empresas aderentes e que observaram diversos ganhos econômicos, ambientais e sociais tanto para o negócio quanto para a sociedade. Somente no ciclo de 2021/2022, 30 indústrias foram atendidas, e 276

lideranças foram capacitadas. Ao longo da execução do projeto, contabilizam-se empresas que aumentaram sua lucratividade em até 20%, por meio do aumento da vida útil de resíduos industriais, reutilização total da água nos processos produtivos, redução de custos com energia elétrica, redução de emissão de gases de efeito estufa, como o CO2, entre outros.



Dia da Água na Indústria

Programa de Regularização e Gestão 2022

A crescente demanda por água para abastecer a população e assegurar o desenvolvimento de todas as atividades econômicas constitui um desafio na gestão dos recursos hídricos. Diante deste cenário de insegurança hídrica, é preciso destacar que as indústrias utilizam a água de modo cada vez mais eficiente nos processos produtivos. Resultados de investimentos em recirculação de água, sistemas adaptativos de captação e no reúso de efluentes tratados.

Diversificar as fontes de fornecimento da indústria e de outros setores da economia pode auxiliar em muito na busca da tão desejada segurança hídrica. Pensando nessa demanda, a FIEMG e Sindicatos em parceria com o IGAM - Instituto Mineiro de Gestão das Águas, realizou

eventos em todo o Estado com o tema Dia da Água na Indústria “Programa de Regularização e Gestão 2022”, o objetivo foi de esclarecer todas as dúvidas referentes aos procedimentos de regularização hídrica e alertar a todos os usuários de todas as obrigações ambientais direcionadas ao uso da água e lançamento de efluentes.

Os eventos buscaram ainda enriquecer o debate referente à importância da regularização das águas no processo produtivo e aproximar os coordenadores das Unidades Regionais de Gestão das Águas (URGAS) dos usuários, identificando e apresentando os maiores gargalos do setor produtivo e do órgão gestor para regularização e gestão dos usos.

Os eventos foram realizados nas cidades de Belo Horizonte, Montes Claros, Ipatinga, Uberaba, Uberlândia, Patos de Minas, Divinópolis, Pouso Alegre e Juiz de Fora, e ao todo, contou com a participação de 436 representantes de indústrias locais.



7

ENERGIA LIMPA
E ACESSÍVEL

Consórcio de Geração Distribuída

Desde 2019, em parceria com a Cemig Sim e Alsol, a FIEMG trabalha pra promover o consumo de energia renovável no setor industrial, por meio de consórcios de geração distribuída. As parcerias com programas de soluções energéticas renováveis reduzem custos, ampliam a competitividade e tornam o processo produtivo das indústrias ainda mais responsável.

A consolidação de uma nova matriz energética para o processo industrial traz benefícios importantes para a economia das empresas. As propostas geram uma redução que pode chegar a 22% do consumo de energia da produção, percentual que pode ser revertido em novos investimentos, empregos e impostos para o estado.



Atualmente a Gerência de Energia da FIEMG atende a 414 instalações de energia participantes do consórcio, gerando redução de custos e consumo de energia renovável para as empresas, com uma economia de cerca de R\$

5.989.156,00. Das empresas participantes, 388 passaram a consumir energia renovável de fonte solar e 26 de fonte hídrica.

Centro de Treinamento e Desenvolvimento da Indústria 4.0

O Centro de Treinamento e Desenvolvimento da Indústria 4.0 do SENAI Minas Gerais é um espaço único no país dedicado exclusivamente à tecnologia 4.0 e com o pensamento voltado para as necessidades da indústria. Em um local único, a indústria mineira e brasileira conta com todo suporte do SENAI-MG para implantar a jornada 4.0, através de serviços de consultoria tecnológica, de desenvolvimento e de testes de soluções integradoras.

São estruturas organizadas para atuar de ponta a ponta no processo industrial, com especialistas e equipamentos que vão desde qualificar a mão de obra dos profissionais que conduzirão esse processo dentro das fábricas até a pesquisa de soluções estratégicas para a nova revolução industrial. Além de oferecer serviços técnicos, projetos específicos e treinamentos correlacionados.





Centro de Inovação e Tecnologia SENAI – CIT

O CIT é composto por um conjunto de Institutos de Inovação e Institutos de Tecnologia focados na competitividade industrial, desenvolvimento de pesquisa, inovação e tecnologia de ponta voltada à indústria. Uma das principais características do CIT é sua formação integrada. Por dividirem o mesmo campus, mais de 120 mil m² e quase 30 mil m² de área construída, os institutos trabalham juntos por soluções inovadoras e, principalmente, específicas para cada desafio da indústria.

Os Institutos de Inovação são especializados em uma área de conhecimento transversal e atendem a diversos setores industriais em todo o território nacional. Os institutos são compostos por laboratórios concebidos para inovação, engenharia de alta complexidade e P&D.



Os Institutos de Tecnologia são especializados em um setor industrial regional relevante. Os seus laboratórios são focados em atender às demandas de Serviços Técnicos e Tecnológicos, como pesquisa aplicada, desenvolvimento de produtos e processos, consultoria em processo produtivo e ensaios laboratoriais.

Destques do ano de 2022:



CIT SENAI Day - Conexão Tec 4.0:

Encontro de inovação visando a apresentação de projetos de Pesquisa, Desenvolvimento e Inovação, da Universidade Federal de Viçosa, para o Centro de Inovação Tecnológica CIT SENAI. O evento promove conexões da UFV com o Setor produtivo, visando o estabelecimento de parceria público-privada. Ao todo, o evento contou com 46 participantes e oito projetos de pesquisa relacionados às áreas de atuação do CIT SENAI. Ações como esta, possibilitam que as instituições envolvidas somem forças em prol do desenvolvimento da inovação, explorando sinergias e se complementando, contribuindo para que o conhecimento gerado na Universidade seja aplicado no mercado, gerando retorno para a sociedade.

1ª Feira Mineira de Resíduos:

Evento realizado pelo Sindicato das Empresas de Coleta, Limpeza e Industrialização de Resíduos (Sindilurb-MG), em parceria com a FIEMG e o SEBRAE, visando conectar toda a cadeia produtiva que envolve a indústria do setor de resíduos. O mercado de resíduos, cada vez mais, assume um papel de evidência na sociedade moderna, diante do crescimento de novas demandas por uma economia circular. Mais que estabelecer conexões, o evento visou fomentar a inovação, o aprendizado e gerar novas oportunidades de negócios, apresentando tecnologias e discussões para o setor de limpeza urbana e industrialização dos resíduos.

Fundo de Inovação do 100K Strong in the Americas:

O CIT foi uma das instituições selecionadas para integrar um projeto de intercâmbio e treinamento para estudantes e professores, com foco no setor de mineração. A iniciativa faz parte do Fundo de Inovação do 100K Strong in the Americas, do Departamento de Estados dos EUA, e envolve a Universidade Federal de Minas Gerais (UFMG) e a West Virginia University (WVU). O projeto "Futuro da Mineração na Virgínia Ocidental e Minas Gerais: novas oportunidades em tecnologia, segurança e sustentabilidade", promove o compartilhamento de experiências e informações a partir de um intercâmbio de estudantes do curso de engenharia de minas e professores nos Estados Unidos e em Belo Horizonte. Os participantes serão capacitados, aproximando-os das tecnologias da Indústria 4.0, que podem ser utilizadas em prol da sustentabilidade na mineração.



FIEMG Lab

Por meio de um programa de aceleração de startups, eventos sobre tendências no uso da tecnologia, conexão com investidores e pontes com as universidades, os sindicatos e os ecossistemas de startups brasileiras, o FIEMG Lab é um hub de inovação aberta que aproxima as empresas da inovação das startups, ao passo que apresenta a estas as demandas e os recursos multiplicadores da indústria. O alvo são startups com modelo de negócios B2B e projetos que visem soluções para as demandas dos diversos setores industriais. Soluções escaláveis, com base tecnológica.

Ao todo, o FIEMG Lab já contou com 200 startups envolvidas, 260 negócios gerados com a indústria, 101 indústrias impactadas, e 53 milhões de reais em negócios gerados.

Em 2022, FIEMG Lab conquistou o quarto lugar na categoria “Ecosistema” do ranking 100 Open Startups, posicionando o hub de inovação aberta FIEMG Lab entre as melhores plataformas de conexão e fomento à inovação do Brasil.





FIEMG Competitiva

O FIEMG Competitiva é um programa de capacitação para as indústrias mineiras se tornarem mais competitivas e produtivas, potencializando os resultados do negócio e apoiando os empresários a encontrarem soluções para os desafios do negócio. O Programa disponibiliza a solução adequada ao desafio específico de cada Indústria, em especial as pequenas e médias empresas, ao mesmo tempo que eleva o patamar competitivo do setor industrial mineiro.

Os participantes recebem consultorias, mentorias e aulas nas áreas de mercado, finanças, produtividade, ESG, saúde e segurança no trabalho e outras que impactem na competitividade das indústrias. Em 2022, 1.051 empresas e 99 sindicatos foram atendidos, totalizando mais 4 mil participantes que foram capacitados em pelo menos um dos temas abordados no programa.





Programa Integrado em Sustentabilidade Corporativa – ESG

Para as empresas que ainda não possuem uma gestão voltada para a sustentabilidade e desejam atrelar a sustentabilidade à sua estratégia, a FIEMG oferece o Programa Integrado em Sustentabilidade Corporativa.

O programa oferece consultorias, capacitações e mentorias, preparando as empresas e a sua cadeia de fornecedores para se tornarem mais sustentáveis e atentas às exigências do mercado. O programa oferece suporte na implementação das principais práticas ambientais, sociais e de governança para que as empresas estejam alinhadas à uma estratégia ESG.

Em 2022, cerca de 153 empresas participaram do programa, seja por meio de cursos, mentorias ou consultorias. Além do assessoramento técnico da equipe de especialistas da FIEMG, as empresas também tiveram acesso à e-books, lives, palestras, eventos e conteúdos relevantes para que pudessem continuar os avanços nas práticas ESG.

1º Congresso de Meio Ambiente e Sustentabilidade

Com o intuito de mobilizar e sensibilizar a indústria sobre os desafios e as oportunidades associados à preservação do meio ambiente, a FIEMG promoveu o 1º Congresso de Meio Ambiente e Sustentabilidade. Ao todo, seis painéis temáticos abordaram as seguintes áreas: “Atualização sobre os principais temas ambientais”, “Mudanças climáticas - catalizadores para a economia de baixo custo”, “Recursos hídricos - Infraestrutura hídrica”, “Biodiversidade - Importância, avanços e ações prioritárias para conservação”, “O mercado de crédito e o ESG como facilitador” e “Resíduos sólidos - Plano nacional e logística reversa”.



Número de participantes:
234

Curso ESG para Pequenas e Médias em Empresas

Em 2022 foram realizadas duas turmas do Curso ESG para PMEs. São três dias de imersão com o objetivo capacitar líderes, gestores e empreendedores, a desenvolverem as melhores práticas de Governança, Responsabilidade Ambiental e Responsabilidade Social, estruturando uma estratégia ESG na gestão dos negócios.



Número de participantes:
167



ESG Talks

ESG e a Diversidade no contexto da Governança Corporativa:

O bate-papo contou com a participação da Gerente de Compliance da FIEMG, Aline Azevedo, e da Senior Manager de Risk Advisory Solutions da KPMG, Juliana Oliveira Nascimento. Na oportunidade, foi debatido como a diversidade se alinha ao contexto da Governança Corporativa e como fortalecer essa pauta na agenda ESG é essencial. É preciso que o tema seja transversal à estratégia organizacional e também esteja presente nos conselhos e demais órgãos de governança.



Número de participantes:
115

Integração ESG à estratégia das empresas:

O bate-papo contou com a participação da Gerente de Compliance da FIEMG, Aline Azevedo, e da CEO da Resultante Consultoria, Maria Eugênia. Na oportunidade, foi debatido como as empresas devem integrar à agenda ESG à sua estratégia organizacional e a relevância do tema para a competitividade do negócio.



Número de participantes:
153



Resiliência, Inovação e Sustentabilidade na Era Pós Pandemia:

Boas práticas adotadas por empreendedores no Brasil e nos Estados Unidos para superar os desafios da pandemia da Covid-19 foram apresentadas e debatidas no evento promovido pelo SESI em parceria com o Escritório da Embaixada dos EUA. O evento contou com a participação da norte-americana Samira Cook Gaines, presidente da Purposeful World Strategies, entidade que trabalha no fomento de políticas públicas a favor do empreendedorismo inclusivo e de pequenas empresas.



Número de participantes:
84

Investimento Social Privado - um aliado para o S do ESG:

O evento, com a mediação da Gerente de Responsabilidade Social da FIEMG, Luciene Araújo, apresentou aos participantes os cases do Grupo J. Mendes, que investiu mais de R\$13 milhões em projetos culturais, esportivos e sociais, por meio de Leis de incentivo fiscal, assim como o case da Localiza, que apresentou o Instituto Localiza, criado em 2021 com o intuito de unir pessoas no processo de transformação social e promover a educação e o empreendedorismo.



Número de participantes:
107

Publicações



Clique para ler a publicação.

Investimento Social Privado: Como os ODS podem direcionar a estratégia de atuação?

O e-book é um instrumento para apoiar e orientar as empresas na adoção de uma estratégia de Investimento Social Privado (ISP), seja por recursos financeiros próprios, seja por Lei de Incentivo Fiscal. Através dessa estratégia, empresas privadas podem financiar diversas ações em todo o território nacional e contribuir para o alcance dos ODS.

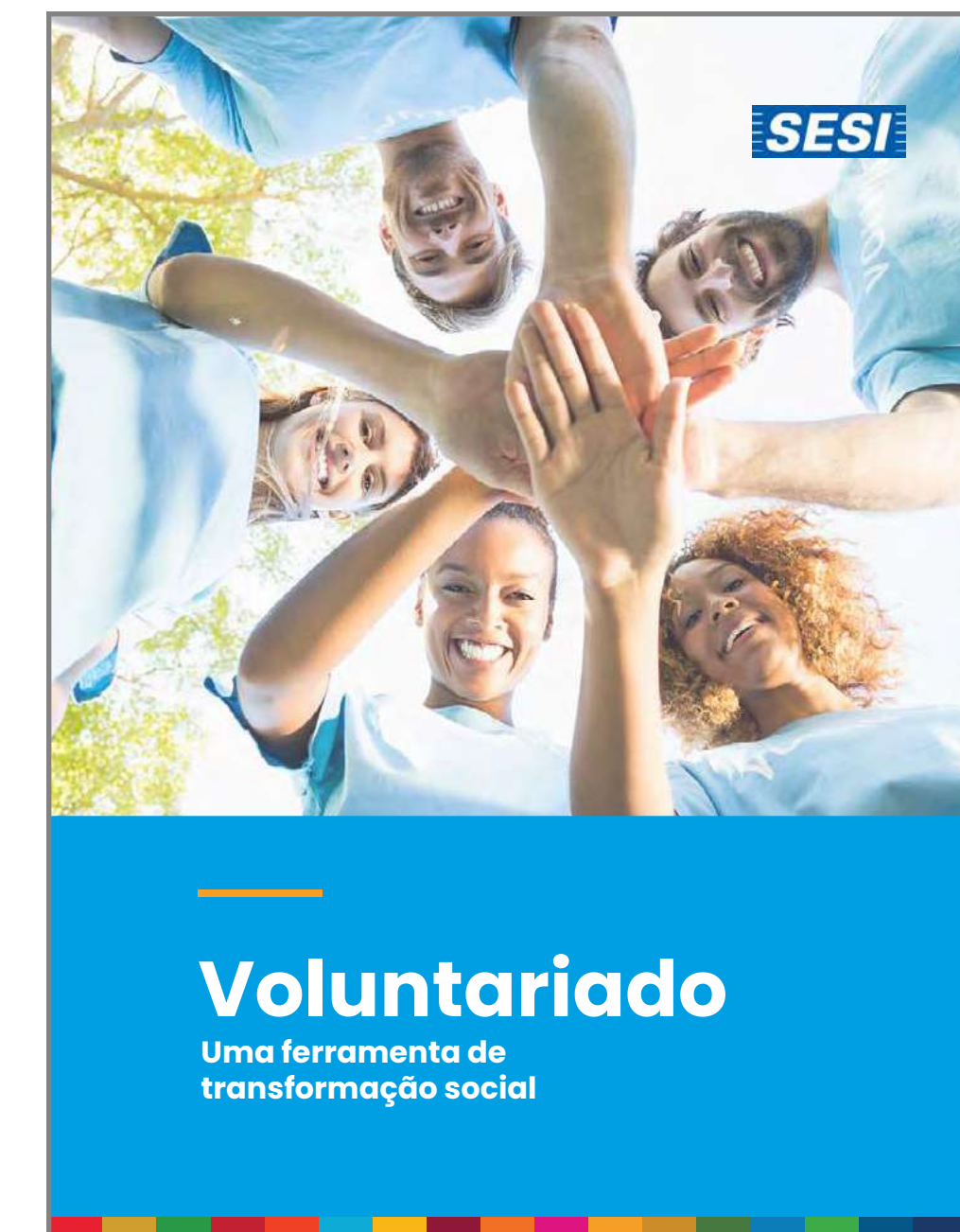
Voluntariado: Uma ferramenta de transformação social:

Trata-se de um guia para orientar empresas na organização de Programas de Voluntariado, e como eles podem ser uma importante ferramenta para o avanço do pilar Social do ESG. Voluntariado Empresarial é uma forma de diálogo com a comunidade, que abre espaço para o relacionamento ético com os demais públicos da empresa, incorporando valores de cidadania que contribuem para o desenvolvimento sustentável.

Diga não à violência contra as mulheres – Guia Prático para Empresas:

Trata-se de um manual que reúne um passo a passo para as empresas trabalharem o tema de Direitos das Mulheres e Meninas com foco no enfrentamento à violência doméstica e familiar. O material faz parte de uma ação para capacitação das indústrias para a prevenção da violência contra a mulher, e levou a FIEMG a ser contemplada com o Selo de Boas práticas “Mulheres Libertas”, oferecido pelo Tribunal de Justiça de Minas Gerais (TJMG).

Clique para ler a publicação.





Programa de Fiscalização Ambiental Preventiva na Indústria – FAPI

O FAPI tem a finalidade de informar, instruir e sensibilizar os empreendedores a respeito das melhores práticas ambientais, incentivando-os a obter a regularização ambiental de seus empreendimentos.

O programa é uma iniciativa da Secretaria de Estado de Meio Ambiente e Desenvolvimento Sustentável – SEMAD em parceria com a Polícia Militar do Estado de Minas Gerais – PMMG e a FIEMG.

Os inscritos participam de um workshop com orientações para o desenvolvimento das atividades de maneira ambientalmente adequada. Todos participantes tem acesso ao acompanhamento técnico e jurídico pela Gerência de Meio Ambiente da FIEMG, além da orientação sobre documentos e dados necessários para o recebimento da fiscalização pela SEMAD e pela PMMG.

No ano de 2022, 574 indústrias participaram dos workshops e 164 aderiram ao programa.



9

INDÚSTRIA, INOVAÇÃO
E INFRAESTRUTURA

P7 Criativo

O P7 Criativo é o 1º Hub da Economia Criativa do país, e tem como missão promover negócios que tenham a criatividade e a inovação como fator fundamental, atuando como fomentador e desenvolvedor da indústria da Economia Criativa. O empreendimento possui 412 estações de coworking, salas privativas, museu, biblioteca digital e laboratório aberto com o núcleo do design, espaço de convivência, auditório e restaurante.

O P7 Criativo visa fomentar a atuação da indústria criativa como instrumento estratégico de desenvolvimento socioeconômico em Minas Gerais, contribuindo para a diversificação, competitividade, inovação, atração de investimentos, sustentabilidade, inclusão social e internacionalização da economia mineira. É o resultado de uma articulação institucional que reúne as expertises da FIEMG, do SEBRAE Minas, da Companhia de Desenvolvimento de Minas Gerais (Codemge), da Fundação João Pinheiro e da Secretaria de Estado de Desenvolvimento Econômico, Ciência, Tecnologia e Ensino Superior.

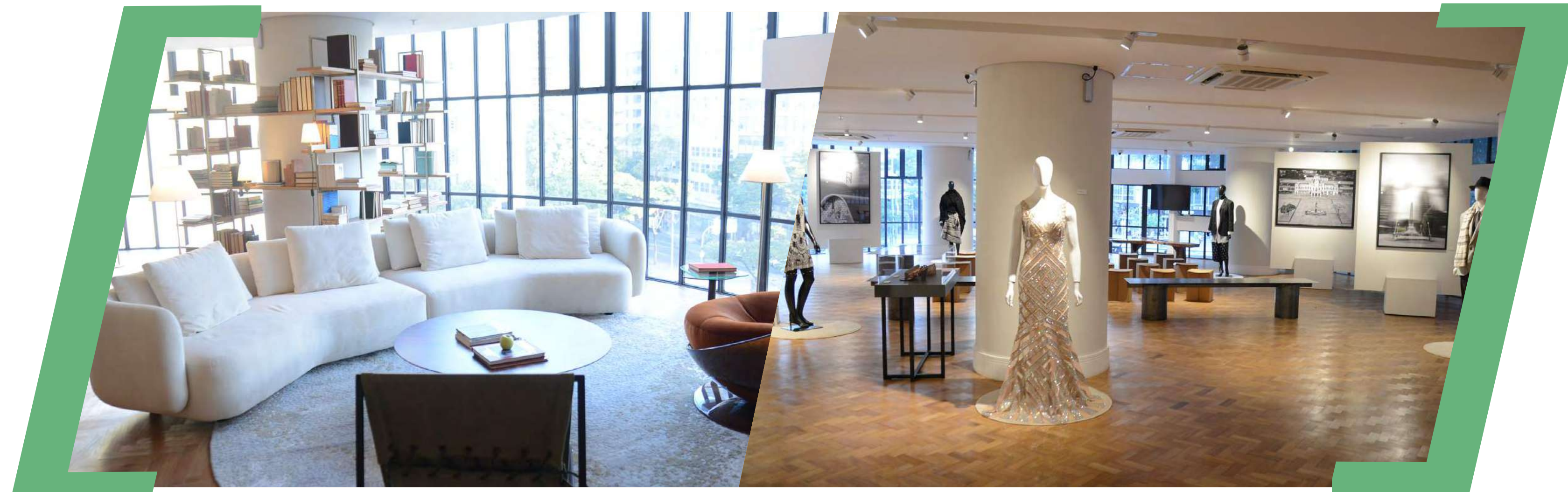


O hub trabalha para criar uma comunidade ativa de empresas e profissionais das seguintes áreas: audiovisual, moda, software e tecnologia da informação, design, comunicação, arquitetura, games, música, pesquisa e desenvolvimento, arte, cultura e gastronomia. Dentro desse ecossistema rico e diverso, o P7 age como um facilitador,

criando sinergias entre os negócios, estimulando o surgimento de ideias e favorecendo as interações profissionais. Assim, o hub oferece, além de uma estrutura de ponta para abrigar empresas e projetos, um ambiente colaborativo e inspirador.



Alguns destaques do ano de 2022:



Mostra Modernos e Eternos:

Em junho de 2022, o P7 Criativo sediou a 7ª edição da Mostra Modernos Eternos, que homenageou Belo Horizonte nesta edição. A mostra apresenta o melhor da decoração, arte, cultura, moda, história, gastronomia e entretenimento, reunindo os trabalhos de grandes artistas, arquitetos, decoradores, designers e personalidades.

World Creativity Day:

O World Creativity Day 2022 realiza anualmente, uma grande campanha de mobilização de educadores, empreendedores, líderes empresariais, criadores de

conteúdo, estudantes, pesquisadores, influenciadores digitais, veículos de imprensa e outros agentes de mudança para promover e conectar iniciativas em torno da criatividade, inovação e sustentabilidade em várias cidades do mundo. Em 2022, Belo Horizonte, também sediou parte do evento, por meio do P7 Criativo.

P7 Day:

Café da manhã mensal com os residentes do P7 Criativo, que são convidados à apresentar um pit do seu negócio, propiciando uma maior interação e fortalecimento de laços profissionais e pessoais entre os participantes.

Seminário Saberes e Tecnologia Salvando Vidas:

Outubro foi escolhido como o mês em que toda a sociedade trabalha para a conscientização do diagnóstico precoce do câncer de mama. E o P7 Criativo recebeu o evento Seminário Saberes e Tecnologia Salvando Vidas, que reuniu representantes da saúde, da sociedade civil e do poder público, para compartilhar conhecimentos e propor soluções que possam melhorar a jornada das pacientes com câncer de mama no SUS.



Centro Internacional de Negócios – CIN

O Centro Internacional de Negócios - CIN tem a missão de criar e promover projetos em diferentes setores industriais, incentivando a cooperação com entidades nacionais e internacionais, prestando serviços diferenciados a todos os setores, e disponibilizando atendimento personalizado para as empresas interessadas em participar do mercado externo.

O CIN possui diversas soluções para oportunizar negócios e realizações de parcerias com o mercado internacional, como os encontros de negócios, missões e feiras internacionais, espaços para networking, intercâmbio de conhecimento, tecnologia e boas práticas.

Em 2022, os Encontros e Feiras de Negócios realizados, propiciaram a participação de mais de 140 empresas dos setores de Moda, Alimentos e Bebidas, Mineração, Móveis,



Cosméticos e Perfumaria, que juntas realizaram mais de 400 reuniões de negócios, alavancando a indústria mineira no mercado internacional.

Além das feiras e encontros, o CIN também levou

delegações para as Missões Internacionais, que promoveram discussões, encontros e networking, visando a troca de conhecimento e boas práticas para negócios cada vez mais competitivos, inovadores e sustentáveis.

Principais missões de 2022:



Missão Prospectiva à Feira Industrial de Hannover:

O objetivo da ação foi visitar a Feira Industrial de Hannover, que abordou as mudanças da indústria em digitalização, redução de emissões e modernização da produção. A programação da missão contou com visitas à feira e visitas técnicas à fábrica da Mercedes Benz em Bremen.

Missão Prospectiva ao Salone del Mobile – Milano:

A missão foi realizada no âmbito do convênio entre APEX-Brasil, CNI, Rede CIN. A programação do evento contou com visitas técnicas em empresas destaques de Milão e circuito guiado à maior feira de design de móveis. O tema “Design with Nature” da 60ª edição trouxe o conceito de olhar para o futuro, com consciência ambiental na produção de móveis.

Missão Empresarial Summer Fancy Food:

A FIESP foi a federação líder e a FIEMG apoiou na divulgação e arregimentação de empresas interessadas. A missão contou com seminários sobre como acessar o mercado norte-americano de alimentos e bebidas, acesso à feira Summer Fancy Food e visita a empresas importadoras e distribuidoras de produtos alimentícios latino-americanos nos Estados Unidos.

Missão Comercial Brasil-Chile:

A Missão Comercial contou com seminários e reuniões a fim de dar um panorama do acordo de livre comércio entre os países e as oportunidades de compras públicas no Chile,

bem como foi explorados os requisitos para fazer negócio com o país.

Missão Empresarial ao CEBRAJ – Conselho Empresarial Brasil-Japão:

O objetivo do conselho é fortalecer os laços econômicos, comerciais e de negócios e investimentos entre os dois países, além de assegurar o seu diálogo e identificar os gargalos bilaterais.

Missão Prospectiva a Nova Iorque – Circuito Moda:

O objetivo da Missão era capacitar as empresas brasileiras em uma renomada instituição de moda no exterior e visitas



técnicas prospectivas, criando novas oportunidades de negócios por meio de ideias inovadoras, sustentáveis e tendências de mercado para aplicação empresarial.

Missão à Índia:

A Missão à Índia ocorreu em Nova Delhi e em Mumbai, contendo seminários, visitas técnicas e encontros de negócios em ambas as cidades. Os objetivos principais da iniciativa foram fomentar a prospecção de novas tecnologias; apresentar um potencial mercado para a indústria de MG; prospectar novos clientes para negócios; impulsionar o networking e vivência de negócios. Como

resultados foram mais de 230 agendas de negócios foram realizadas em Delhi e em Mumbai e 148 espectadores indianos participaram dos seminários. Com isso, o evento teve 60,5 milhões de dólares em negócios concretizados e 66,47 milhões de dólares em expectativa de negócios gerados em 12 meses.

Expo Dubai:

Na Expo Dubai, a delegação mineira contou com 235 integrantes, entre eles, empresários, parlamentares, patrocinadores e governo, com representantes de 14 setores produtivos, como metalmeccânico, tecnologia,

eletroeletrônica, construção, mobiliário, moda, farmacêutico, alimentos e bebidas, entre outros. Os participantes puderam de conhecer grandes experiências de tecnologia e sustentabilidade, e prospectar oportunidades e investimentos para o estado. O objetivo do Pavilhão do Brasil era apresentar propostas de melhoria do uso de recursos naturais, estratégias de crescimento agrícola sustentável, novas formas de geração de energia limpa, entre outros temas.



Programa de Desenvolvimento de Conselheiros

O Programa de Desenvolvimento de Conselheiros tem o propósito de qualificar profissionais com sólida experiência em suas áreas como Conselheiros, sejam membros de Conselho Consultivo, Conselho de Administração, profissionais em posições executivas, acionistas ou empresários.

Além de tratar das questões essenciais que envolvem as responsabilidades, decisões e monitoramento, o programa tem foco no aprimoramento da gestão prática e eficaz, baseada nos princípios da transparência, equidade e responsabilidade corporativa. O Programa conta com um renomado corpo docente e oferece disciplinas como Inovação, Gestão de Riscos e Compliance, Governança Corporativa, Legislação Societária, Relações Institucionais e Governamentais, Estratégia e Monitoramento de Desempenho, Finanças, Estratégia de Negociação e Gestão de Conflitos.



Quase 400 executivos já passaram pelo programa e tiveram a oportunidade de se desenvolver e de se aprofundar nos principais pontos que as empresas precisam para alcançar uma governança corporativa mais madura e profissional.

Em 2022 foi criada a Comunidade Alumni, visando a integração digital de ex-participantes do Programa. Na comunidade, os membros podem reviver e compartilhar experiências referentes a complexidade do seu papel na dinâmica atual dos negócios, por meio de uma combinação

dinâmica de compartilhamento de conteúdo, notícias, vídeos e encontros. Além disso, os participantes da Comunidade Alumni são certificados de forma exclusiva pelo Instituto Euvaldo Lodi – IEL após participação do Board Experience e aprovação em Banca Avaliadora, demonstrando qualificação, atualização e alinhamento contínuo com os princípios de governança para atuar em Conselhos nas Indústrias de MG e do Brasil.



Programa de Desenvolvimento de Jovens Lideranças

O FIEMG Jovem é um Programa de Desenvolvimento de Lideranças que visa impactar positivamente o ambiente de negócios brasileiro por meio do associativismo, preparando jovens empreendedores para liderar com ética, sustentabilidade, conhecimento e inovação.

O programa visa fortalecer a rede de jovens industriais mineiros por meio de uma trilha de conhecimento e educação estruturada, desenvolvimento de projetos, troca de experiências em práticas associativistas, conteúdo exclusivo e networking positivo. Os participantes do programa têm acesso a ferramentas que auxiliam na gestão de seus negócios e também tem a oportunidade desenvolver habilidades gerenciais e socioemocionais.



Atualmente o FIEMG Jovem conta com 76 membros ativos, com idade entre 20 e 38 anos, todos empresários e/ou lideranças em posição de decisão de indústrias mineiras atuantes nos mais diversos segmentos.

3

SAÚDE E
BEM-ESTAR

SESI Saúde, Segurança e Qualidade de Vida

Ambientes de trabalho saudáveis e seguros são essenciais para uma atuação socialmente responsável das empresas. Além disso, também preciso investir na qualidade de vida e no bem-estar para além da Indústria. Pensando nisso, o SESI oferece vários serviços que promovem a saúde, a segurança e qualidade de vida dos trabalhadores, contribuindo para a redução do absenteísmo e dos custos relacionados a faltas, além de melhorar a produtividade. Somente no ano de 2022, 1.372 empresas foram atendidas pela equipe de SST do SESI.

Por meio de abordagens educativas, os profissionais fornecem informações sobre como os empregados podem se prevenir de doenças e terem hábitos mais saudáveis em seu dia a dia e no ambiente de trabalho. Além disso, apoia as empresas no desenvolvimento de atividades que contribuem para promover a saúde, a segurança e o



bem-estar dos trabalhadores. As intervenções realizadas pelo SESI seguem metodologias reconhecidas nacional e internacionalmente.

Pelo trabalho de referência nas indústrias mineiras, o SESI recebeu o prêmio Top Of Mind 2022, como 1º lugar no ranking das entidades de prestação e serviço em Segurança e Saúde no Trabalho. A premiação é concedida pela pesquisa “As Dez Marcas Mais Lembradas do setor de SST”, que escolhe as empresas mais lembradas por profissionais ligados a essa área.

A unidade de Conceição do Mato Dentro, recebeu o reconhecimento prata na categoria Segurança de Máquinas e Equipamentos do Prêmio Proteção Brasil 2022, da Revista Proteção, que reconhece o esforço de muitos profissionais brasileiros em prol de melhores condições de trabalho nas empresas. O projeto “Tecnologia e comportamento seguro aliados ao içamento de cargas” foi desenvolvido pelo técnico em segurança do trabalho Carlos Daniel dos Santos, dentro da operação do cliente Anglo American.

Centro de Inovação em Ergonomia

O Centro de Inovação em Ergonomia tem como objetivo aumentar a competitividade por meio de soluções inovadoras para a redução de afastamentos gerados por problemas músculo esqueléticos. Além de melhorar ambientes de trabalho tornando-os mais seguros e saudáveis e implementar uma cultura da prevenção.



Além de consultorias e atendimentos especializados para as indústrias, o Centro de Inovação em Ergonomia também desenvolve estudos científicos nas indústrias, que buscam compreender os impactos da saúde do trabalhador proveniente da interação com o processo produtivo, e trazer soluções para os problemas identificados.

O Centro de Inovação em Ergonomia conta com uma equipe altamente qualificada e tecnologia de ponta. Além disso,

possui parcerias estratégicas com universidades, institutos de pesquisas nacionais e internacionais de diferentes expertises e tecnologias, para atender as exigências da indústria 4.0. Entre as instituições parceiras estão o Instituto Holandês de Ergonomia (TNO), Universidade Federal de Minas Gerais (UFMG), Universidade Federal de São Carlos (Ufscar), Universidade do Estado de Minas Gerais (UEMG) e Institutos de inovação e tecnologia SENAI-MG.



LEGADO - Programa de Mentoria para Líderes do Futuro

Com o objetivo de desenvolver os principais líderes da indústria mineira para que, a partir de suas bagagens, sejam capazes de contribuir verdadeiramente para o futuro de Minas e do Brasil, o Instituto Euvaldo Lodi (IEL) criou o Programa Legado. O programa é uma iniciativa com foco na evolução pessoal e profissional, a partir da troca de experiências entre os participantes, e tem duração de um ano.

O projeto possibilita, por meio da mentoria com profissionais experientes e de alta performance, que os jovens trilhem um novo caminho, impulsionados por uma mentalidade criativa e inovadora, voltada para o compartilhamento de propósito e a criação de legados com significado para si, para as organizações e para o mundo.





Minas Trend

O Minas Trend é o maior evento da cadeia produtiva da moda no Brasil. A FIEMG é a realizadora do Minas Trend, e conta com apoio de diversos parceiros visando fomentar a indústria da moda mineira e aproximar fabricantes e lojistas. É o único evento do segmento que reúne, no mesmo lugar, expositores de vestuário, calçados, bolsas, joias e bijuterias, consomindo-se como um grande Salão de Negócios e referência para a indústria da moda.

Hoje o Minas Trend é um dos principais eventos de pré-lançamento, antecipando tendências e modificando o calendário da moda brasileira. O evento promove também o intercâmbio, troca de conhecimento e integração entre profissionais, colocando em destaque a criatividade, além de estimular o crescimento e a organização do setor.

27ª edição - MODA DE PORTAS ABERTAS: A 27ª edição do Minas Trend aconteceu dos dias 19 a 21 de abril e reuniu lojistas, compradores, influenciadores e formadores de opinião de olho nas tendências Primavera/Verão 2023. Circularam na edição 3.524 pessoas, 86 marcas e 1.386 compradores passaram pelo salão de negócios. A arte é um pilar importante para moda e na 27ª edição foi inserida por meio de duas exposições, uma delas com o artista Leo Brizola, que apresentou uma coleção de bordados e pinturas que foram traduzidas em looks da coleção de verão de umas das marcas do salão de negócios.

28ª edição – A MODA NO CENTRO: A 28ª edição do Minas Trend, que comemorou os 15 anos do evento, foi realizado entre os dias 2 e 4 de novembro de 2022, no Minascentro, apresentando as tendências no Outono/Inverno 2023. A Economia Criativa e a arte são pilares importantes para moda e na 28ª edição foram inseridas por meio de uma Mostra Criativa, que apresentou toda a potência da criatividade mineira e a exposição “O Papel do Tempo”, que celebrou os 15 anos do evento, onde o papel foi a grande vedete da mostra, simbolizando a representatividade do Minas Trend durante os últimos 15 anos. Circularam na edição 4.148 pessoas, 104 marcas e 1.412 compradores passaram pelo salão de negócios. Mais de 50% dos expositores fizeram negócios acima de R\$ 50.000,00, e estima-se que foram gerados negócios na ordem 20 milhões de reais.





Minascon

O Minascon é um dos maiores eventos do Brasil com foco no setor da construção, e o maior evento da cadeia produtiva da construção em Minas Gerais. O evento apresenta as principais tendências do mercado da construção civil em três dias de networking, feira de imóveis com condições exclusivas e palestras sobre sustentabilidade, futuro e tecnologia.

A 19ª edição, que ocorreu em novembro de 2022, teve como tema central “Construções Verdes, Cidades Inteligentes”, e foi sediado na cidade de Poços de Caldas-MG. A realização do evento ficou por conta da FIEMG, por meio de sua Câmara da Indústria da Construção, e dos Sindicatos da Indústria da Construção Civil (Sinduscon) das cidades de Poços de Caldas, Varginha e Pouso Alegre. O evento teve o apoio do Sebrae Minas e parcerias da Prefeitura de Poços de Caldas, do Conselho Regional de Engenharia e Agronomia de Minas Gerais (Crea/MG) e do Banco de Desenvolvimento de Minas Gerais (BDMG).



A programação contou com 21 palestras técnicas que abordaram, entre outros temas, as principais tendências do mercado da construção civil, com a participação de cerca de 40 convidados, além de dois concursos - a Ponte e Desafio da Sustentabilidade.

O evento contou ainda com ações sustentáveis em toda a sua estrutura, realizando parcerias com startup e associações de catadores municipais, visando geração de renda local, e a gestão sustentável de todos os resíduos gerados. Circularam pelo evento 1.802.

9

INDÚSTRIA, INOVAÇÃO
E INFRAESTRUTURA

Imersão Indústria

Em 2022 a FIEMG lançou o Programa Imersão Indústria, um dos maiores eventos do setor industrial, que tem o propósito de fortalecer parcerias, repensar estratégias, aperfeiçoar conhecimento e criar soluções inovadoras. Ao longo de 2022, a iniciativa reuniu ministros do Supremo Tribunal Federal (STF), especialistas de renome, fomentando debates em torno de temas da atualidade seminários, congressos, feira e capacitações.

Ao longo do ano foram 14 eventos, que ao todo receberam mais de 2.000 pessoas, entre empresários, estudantes e industriários. Os eventos abordaram diferentes assuntos com a participação de especialistas, empresários e autoridades.



Entre os temas abordados, tivemos:

- Capacitação política
- Direito Empresarial
- Meio Ambiente e Sustentabilidade
- Negociações Coletivas
- Energia
- Micro e Pequena Indústria
- Cenários Econômico e Político para 2023



Nosso mundo

Na FIEMG, um dos pilares de gestão de pessoas é o “Nosso Mundo”. Ele engloba as ações desenvolvidas pela instituição e pelos empregados em prol de um mundo melhor e de uma FIEMG cada vez mais sustentável.



Programa de Integridade

O Programa de Integridade da FIEMG reforça o compromisso da instituição em ter uma gestão fundamentada em princípios universais e contemporâneos da busca do desenvolvimento sustentável. O programa promove o estabelecimento de relações respeitadas e absoluta adesão às melhores atitudes e práticas que definem e regem as relações dentro da instituição e para com a sociedade.

O Programa conta com um Comitê de Integridade, que determina diretrizes, políticas e práticas essenciais para o fortalecimento da cultura ética na organização. O programa conta ainda com uma rede de 160 voluntários atuando como multiplicadores da integridade em suas unidades e áreas de atuação.

Principais resultados do Programa em 2022:

- Contratação de ferramenta especializada para canais de denúncia e aprimoramento do processo de tratamento de denúncias;

- Contratação de ferramenta para gestão de riscos (software GRC);

- Jornada de capacitação dos multiplicadores da Rede de Integridade;

- Treinamento sobre o Código de Conduta e Proteção de Dados, com percentual de adesão de 97% e 98%, respectivamente;

- Cooperação com a Controladoria Geral da União e Controladoria Geral do Estado: A partir do acordo, as instituições desenvolveram programas e instrumentos para fortalecer o ambiente de integridade e incentivar a adoção de práticas de compliance nas empresas do estado, ampliando os esforços da FIEMG para a adoção de programas de integridade pelas indústrias. Em 2022, atuaram juntos no Congresso de Integridade Via Ética, evento apoiado pela FIEMG.



FIEMG Inclusiva

Como um pilar do Programa de Integridade, desde de 2021 a instituição vem intensificando sua atuação e responsabilidade na construção de um ambiente de trabalho cada vez mais respeitoso e plural por meio do seu programa de diversidade e inclusão: o FIEMG Inclusiva. O programa atua com foco em três pilares: Diversidade Racial, Equidade de Gênero e Pessoas com Deficiência. A FIEMG acredita que a construção de um ambiente de trabalho diverso e inclusivo contribui para transformar o nosso mundo, com padrões mais justos e igualitários.

Atualmente a FIEMG já conta com 52,1% quadro funcional composto por mulheres, e elas ocupam ainda 57,4% dos cargos de liderança. Em relação à diversidade racial, 51,04% são negros (pretos ou pardos), 46,59% são brancos, e 1,18% amarelos e indígenas. Temos ainda 319 profissionais PCDs contratados.



Em 2022, para fomentar a sensibilização ao tema, foi realizado um treinamento de Liderança Responsável direcionado para todas os gestores e coordenadores do sistema, e contou com a presença de 160 líderes. Além disso, o tema FIEMG Inclusiva fez parte de outros dois encontros de líderes, com o objetivo de atualização das informações e reforço da necessidade de engajamento ao programa. Além das lideranças, também foram capacitados os Analistas Business Partner, os membros da Rede de Comunicação e da Rede de Integridade, visando a

disseminação do tema e apoio nas ações de Diversidade e Inclusão a serem desenvolvidas nas unidades.

Para estimular o diálogo interno sobre diversidade, foram criadas as Rodas de Conversa "FIEMG Inclusiva em Pauta". As rodas acontecem toda última segunda feira do mês e trazem temas importantes dentro do programa. Os empregados são convidados a participar de forma espontânea, e em médias há participação de 300 pessoas por roda de conversa.

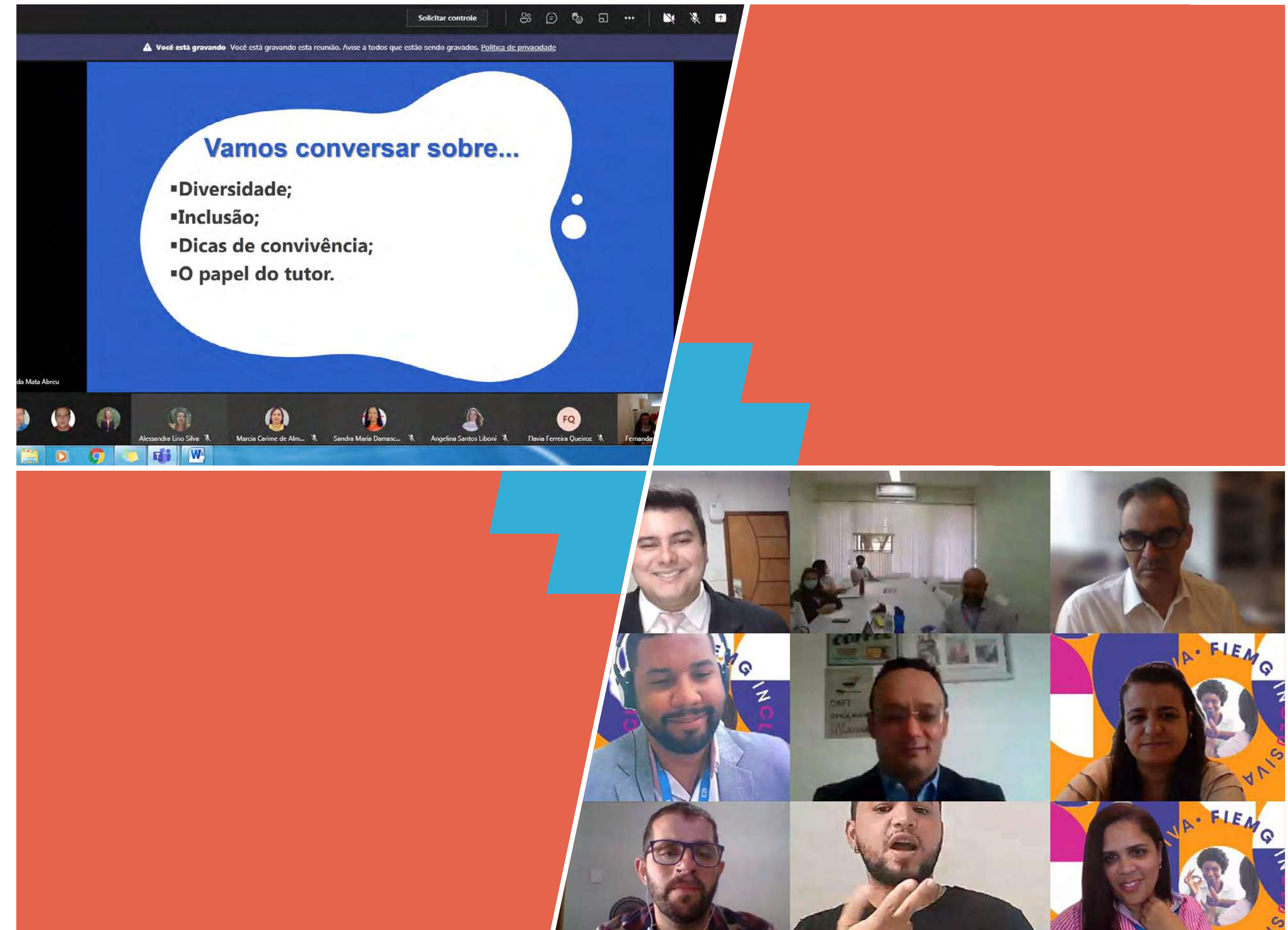


Projeto Habilitar

Um ambiente de trabalho respeitoso e inclusivo significa oportunidades iguais de desenvolvimento e qualificação profissional para todos. Conectada a isto, em 2021 FIEMG deu início ao Projeto Habilitar, uma grande iniciativa que faz parte do Programa de Diversidade e Inclusão e que visa oferecer às pessoas com deficiência uma oportunidade de inserção no ambiente profissional.

Foram recrutados profissionais para ocupar 40 vagas nas áreas administrativas de todo o estado, destinadas a pessoas com deficiência. Os 40 profissionais contratados passaram inicialmente por um curso de Qualificação Profissional Básica em Assistente Administrativo. Além disso, cada novo contratado contou com um tutor, um colega responsável por acompanhá-los de perto em sua trajetória e guiá-los quanto ao papel e ações a serem desempenhadas no setor.

Em 2022, após 1 ano do programa, conseguimos garantir 76% de retenção do grupo contratado. Dos que permaneceram conosco, 7% já foram promovidos.



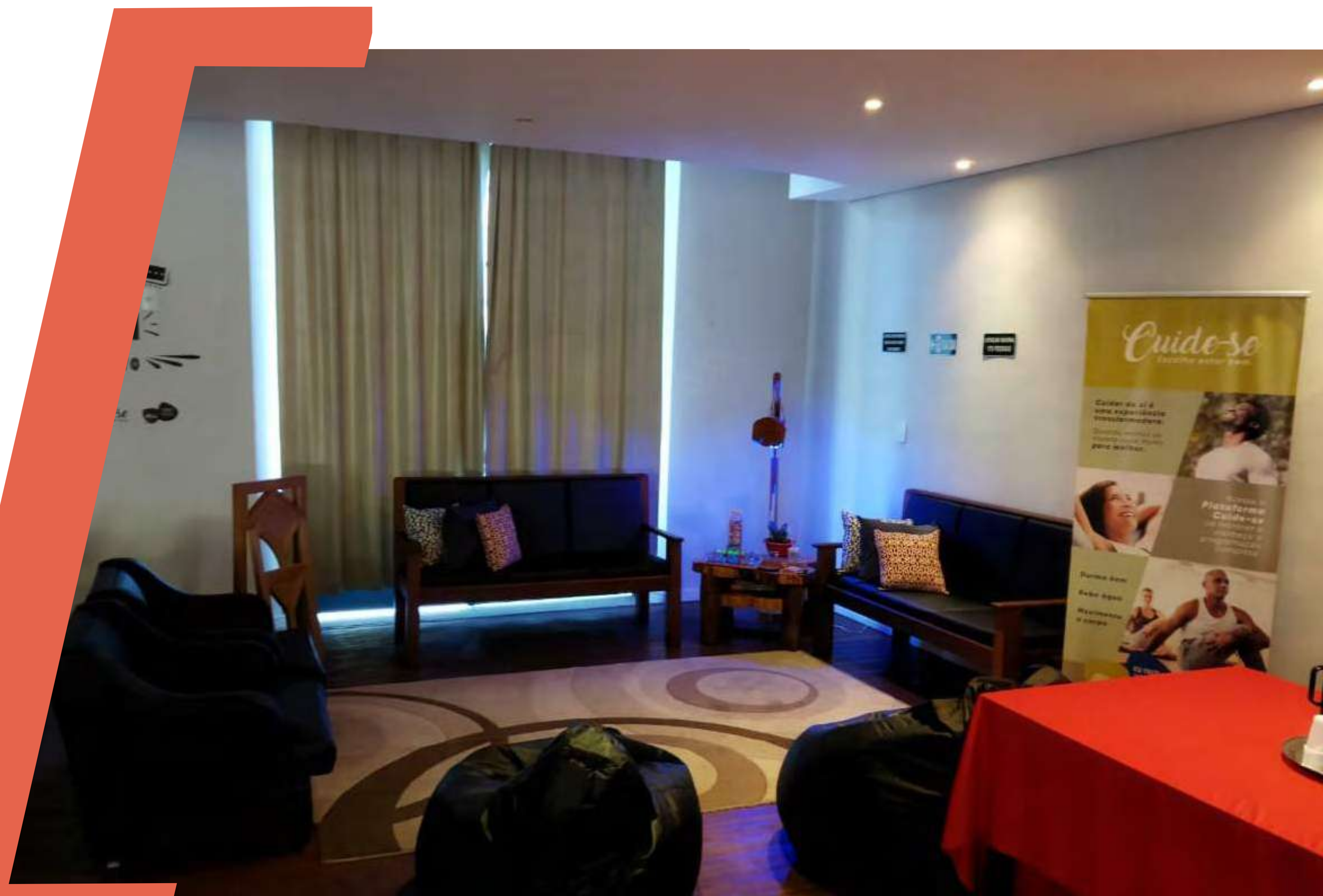


Programa Cuide-se

Visando promover um estilo de vida saudável e de qualidade, o Programa Cuide-se oferece uma série de benefícios, dicas, serviços e informações para que os funcionários da FIEMG possam se cuidar e buscar bem estar e qualidade de vida. O programa oferece serviços totalmente on-line e de fácil acesso, além de contar com os Espaços Cuide-se, espalhados e algumas unidades, para receber presencialmente os empregados. Suas principais ações são:

Rede de Acolhimento:

Conta com assistentes sociais e outros profissionais treinados para ouvir e dar a atenção e orientação para quem precisar sobre os temas de saúde emocional, prevenção e cuidados com a COVID 19, atendimento médico e plano de saúde, relações familiares, mudanças do contrato de trabalho durante a pandemia. Desde o início do programa já foram realizados 12.159 acolhimentos aos empregados da FIEMG, sendo 4.546 somente no ano de 2022.



Cuide-se

ESCOLHA ESTAR BEM

meu
bem-estar

Teleconsulta com Psicólogo e Nutricionista:

Desde o início de 2022, empregados da FIEMG e seus dependentes podem usufruir do atendimento com Psicólogos e Nutricionistas, por meio de consultas subsidiadas por meio da plataforma de telemedicina SESI VIVA+. Atualmente, 652 empregados e 82 dependentes já usufruem do serviço.

Você em Movimento:

Conteúdos voltados para a prática de atividades que contribuem para o bem-estar e para o desenvolvimento de hábitos mais saudáveis. São aulas e dicas para manter o

corpo sempre em movimento, realizadas por profissionais do Sesi e do mercado, com conteúdos preparados exclusivamente para os funcionários FIEMG.

Palavra do Especialista:

Palestras e lives com profissionais da área de saúde e outros especialistas trazendo temas relevantes, sempre com o foco na sua saúde e qualidade de vida.

Cultura em dose:

Conteúdos artísticos como concertos, aulas experimentais, dicas e outros.

Meditação Guiada:

Toda sexta-feira, é oferecido aos empregados um momento de meditação guiada, conduzido pela professora de Yoga do centro Cultural SESIMINAS BH. A prática tem o objetivo de acalmar a mente, trazendo muitos ganhos para sua saúde mental, principalmente para quem busca controlar a ansiedade. As gravações também ficam disponíveis para livre acesso em qualquer momento.



Meritocracia e Reconhecimento

Como forma de valorização da performance, a FIEMG possui práticas que promovem a meritocracia e contribuem para a atração de talentos, para a retenção de profissionais diferenciados e para os resultados do negócio. Por meio do programa de Prêmio por Performance, os funcionários que se destacam ao longo do ano podem receber recompensa financeira ou progressão de carreira. Além do reconhecimento individual, há também o reconhecimento coletivo, por meio da Participação nos Resultados (PPR), que recompensa financeiramente pelo resultado alcançado, de acordo com as metas pactuadas. Para a FIEMG, resultados diferenciados devem ser lembrados e reconhecidos.





Coalizão Empresarial no Combate à Violência Contra a Mulher:

Em agosto de 2022 foi assinado o termo de adesão à iniciativa, que é encabeçada pelo Instituto Avon, ONU Mulheres e Fundação Dom Cabral, e conta hoje com o apoio de mais de 300 empresas. Essa iniciativa tem como objetivo engajar líderes do setor privado para garantir o compromisso voluntário das empresas com o fim da violência contra mulheres e meninas, valendo-se do poder de mudança do setor privado para coordenar e somar esforços neste tema e transformar vidas. A Coalizão propõe ferramentas e capacitações para que a empresa tenha subsídios para tratar de um tema tão sensível, desafiando suas signatárias a se engajarem na transformação da sua cultura, promovendo um ambiente seguro para todas as mulheres e garantindo políticas de combate ao assédio sexual e a violência.



Pacto Empresarial pela Integridade e contra a Corrupção:

A FIEMG é signatária do Pacto desde 2020. Ao se tornar signatária do pacto, a instituição assumiu o compromisso de divulgar a legislação brasileira anticorrupção para seus funcionários e stakeholders, a fim de que ela seja cumprida integralmente. Além disso, ela se compromete também a vedar qualquer forma de suborno, trabalhar pela legalidade e transparência nas contribuições a campanhas políticas e primar pela transparência de informações e colaboração em investigações, quando necessário.

Para se manter signatária, a FIEMG precisa anualmente preencher os Indicadores Ethos para Negócios Sustentáveis e Responsáveis. Estes indicadores nos apontam boas práticas de governança e melhorias de processos para o constante desenvolvimento e aprimoramento ético da empresa.

Compromissos Públicos



Relacionamento com a sociedade

O compromisso com as pessoas é condição fundamental para a construção de um país próspero, justo e sustentável. Assim, fica evidente o papel da FIEMG na promoção do desenvolvimento econômico e social, atuando para assegurar qualidade de vida para todos e mobilizar a indústria mineira para uma atuação cada vez mais responsável com a sociedade.



Compromissos Públicos

17 PARCERIAS E MEIOS
DE IMPLEMENTAÇÃO

Pacto Global das Nações Unidas:

A FIEMG é signatária do Pacto Global desde 2003, e atua como impulsionadora dos seus dez princípios, relacionados à Direitos Humanos, Direitos do Trabalho, Proteção do Meio Ambiente e Combate à Corrupção. O Pacto Global é uma iniciativa voluntária da ONU que fornece diretrizes para a promoção do crescimento sustentável e da cidadania, reunindo o setor empresarial para atuar com impacto mensurável nos Objetivos do Desenvolvimento Sustentável e na implementação de projetos em parceria.

Rede Desafio 2030 - HUB ODS Minas Gerais:

A Rede Desafio 2030 (RD2030) é composta por organizações do setor privado de Minas Gerais, que se uniram com o objetivo de contribuir para o alcance dos Objetivos do Desenvolvimento Sustentável (ODS) no Brasil até o ano de 2030. A RD2030 conta com o apoio da Rede Brasil do Pacto Global e se tornou o primeiro HUB ODS, iniciativa que visa promover a sustentabilidade

nas empresas participantes e em suas cadeias de valor, além de desenvolver projetos colaborativos com vistas ao cumprimento da Agenda 2030. A FIEMG é membro da Rede Desafio 2030 desde a sua criação, apoiando projetos e iniciativas de promoção da sustentabilidade em Minas Gerais e trabalhando para que o setor industrial avance no tema.

Movimento Minas 2032:

O Movimento Minas 2032, liderado pelo Diário do Comércio, é uma articulação das diferentes esferas da sociedade em prol do desenvolvimento sustentável. O Movimento atua desde 2017 com o objetivo de criar uma comunidade que visa a construção conjunta de reflexões e ações efetivas que contribuam para o alcance dos Objetivos do Desenvolvimento Sustentável. Juntamente com outras instituições mineiras, a FIEMG faz parte do Movimento Minas 2032, ajudando na criação e articulação dessa rede para o desenvolvimento sustentável.



Indústria Solidária

Em decorrência das fortes chuvas que atingiram o estado de Minas Gerais, causando deslizamento, enchentes e deixando centenas de desabrigados, a indústria mineira mais uma vez uniu forças, mostrando seu importante papel para a sociedade. A FIEMG, por meio de suas entidades, Conselho Estratégico e sindicatos empresariais, se juntou ao Governo do Estado e à Defesa Civil para a estruturação de uma série de ações visando minimizar o sofrimento de milhares de mineiros:

Apoio técnico para captação de recursos:

Em parceria com a Defesa Civil Nacional, a FIEMG disponibilizou dezenas de profissionais multidisciplinares para darem suporte técnico aos 404 municípios mineiros afetados pelas chuvas na solicitação de recursos federais. Muitos desses municípios possuem uma equipe reduzida, assim, os profissionais da FIEMG, capacitados pela Defesa Civil, puderam auxiliar os municípios nas solicitações e acesso ao Sistema Integrado de Informações sobre Desastres (S2iD) do governo federal.



Medidas emergenciais para a recuperação socioeconômica de Minas Gerais:

Elaborada pela equipe de Advocacia Cível e Comercial, a FIEMG encaminhou uma proposta de medidas emergenciais para recuperação econômica e social de Minas Gerais, frente às chuvas, que sugere, especialmente, isenção total das tarifas de água e esgoto e de energia elétrica aos consumidores residenciais, industriais e comerciais atingidos por enchentes no estado. Com a anuência do governador Romeu Zema, a Copasa, a Copanor e a Cemig poderão conceder esse tipo de isenção aos seus fornecedores residenciais, industriais e comerciais alvo de prejuízos, de acordo com o que prevê o artigo 5º da Lei Estadual 23.797.

Linha de crédito BDMG Solidário:

Parceria firmada entre a FIEMG e o Banco de Desenvolvimento de Minas Gerais (BDMG) garante acesso à linha de financiamento BDMG Solidário às micro e pequenas empresas com faturamento anual de até R\$ 4,8 milhões e que tenham sido prejudicadas pelas últimas fortes chuvas que caíram sobre o estado. Para ter acesso, essas empresas devem estar situadas em municípios com até 700 mil habitantes que tenham tido decreto de emergência e/ou calamidade publicado pela Defesa Civil Estadual, em decorrência das dificuldades causados pelas intensas chuvas.



Doações:

Em parceria com as empresas do Conselho Estratégico e sindicatos associados, a FIEMG arrecadou fundos para a aquisição de itens para atendimento emergencial. Foram doadas mais de 30.000 cestas básicas, 5.000 kits de higiene pessoal, 3.000 colchões, 3.000 fogões, 1.000 litros de leite, 5.000 lençóis e 35.000 litros de água mineral, além da distribuição de 10.000 marmitas e centenas de peças de roupas, calçados, travesseiros e produtos de limpeza. Os itens foram disponibilizados para 415 municípios mineiros, beneficiando milhares de pessoas que sofreram os impactos das chuvas.

Apoio técnico emergencial:

O SENAI realizou apoio técnico emergencial às indústrias atingidas pela chuva, nos municípios de Sabará, Vespasiano e Raposos. Ao total foram 6 empresas atendidas, por 24 profissionais do SENAI, sendo 19 especialidades em manutenção e elétrica e 5 administrativos para a gestão do projeto. Juntos, os profissionais disponibilizaram 1350 horas de atendimento, realizando a manutenção de 85 máquinas e equipamentos.



SESI Cultura

O Sesi Cultura é reconhecido nacionalmente pela qualidade de sua programação, por valorizar a diversidade de gêneros artísticos e por seus espaços culturais modernos e acessíveis. Em sintonia com as inúmeras oportunidades de desenvolvimento da indústria criativa, une diversos serviços para formação cultural de qualidade, locação de espaços, produção de eventos com equipe especializada, geração de negócios e programação artística diversa e inovadora.

A promoção de atividades artísticas e culturais é fundamental para o desenvolvimento humano, despertando no indivíduo habilidades socioemocionais, como criatividade, sensibilidade, empatia, senso crítico e pertencimento. A cultura é uma importante ferramenta de transformação para uma sociedade mais inclusiva e empoderada.

E, com toda essa transversalidade, o Sesi Cultura é palco da força criativa dos mineiros, com espaços culturais sempre de portas abertas para produtores, grupos artísticos, empresas e para todos aqueles que desejam se aproximar de atividades culturais. O Sesi Cultura conta com três unidades, localizadas em pontos estratégicos de Minas Gerais, que oferecem serviços e entretenimento para o público mineiro:

- **Centro Cultural SESIMINAS BH**
- **Centro Cultural SESIMINAS Uberaba**
- **Museu de Artes e Ofícios**

Em 2022, o Sesi Cultura recebeu 231.092 espectadores e visitantes entre suas três unidades, mostrando seu importante papel na democratização da cultura em Minas Gerais e promovendo arte, emoção e experiências inesquecíveis ao público mineiro.

Centro Cultural SESIMINAS BH:

O Centro Cultural SESIMINAS BH foi inaugurado em 1990, na cidade de Belo Horizonte, e é considerado hoje um dos mais modernos complexos culturais do Brasil. Projetado para abrigar atividades artístico-culturais dentro de padrões internacionais, os espaços do nosso Centro Cultural em BH estão aptos a atender todos os públicos, com ambientes acessíveis e confortáveis.

O espaço conta ainda com um ambiente apropriado para os estudos e busca por conhecimento: a Biblioteca SESIMINAS. Com acervo literário de mais de 38 mil exemplares, o espaço está aberto a todos e os empréstimos de livros acontecem conforme inscrição.



Mostra da Escola de Cultura do Centro Cultural SESIMINAS BH - Fotografia: Sebastião Jacinto Júnior



Centro Cultural SESIMINAS Uberaba:

Localizado no município de Uberaba, no triângulo mineiro, o Centro Cultural está instalado em um casarão construído em 1920, e faz parte da história da cidade. O ambiente histórico conta com dois pavimentos, inteiramente restaurados e abriga a parte administrativa da unidade, além das salas onde são realizados os cursos.

As atividades e serviços do Centro Cultural SESIMINAS Uberaba, oferecem aos turistas e moradores da cidade a oportunidade de se transformarem por meio da cultura, seja por um dos espetáculos da programação, com os cursos da escola de cultura ou com os espaços para eventos empresariais.



Museu de Artes e Ofícios

Criado em 2006, a partir da doação de mais de 2.500 peças que retratam o período pré-industrial brasileiro, o SESI Museu de Artes e Ofícios (MAO) celebra a riqueza da produção popular, dos fazeres, dos ofícios e das artes que deram origem às profissões que conhecemos hoje.

O MAO está instalado na antiga Estação Ferroviária Central de Belo Horizonte, ao lado da estação Central do Metrô, em dois edifícios de rara beleza arquitetônica, tombados pelo patrimônio público. Sua implantação impulsionou a requalificação da Praça da Estação, marco inaugural da capital, por onde transitam milhares de pessoas diariamente.

Em julho de 2016, o SESI MG passou a administrar o Museu de Artes e Ofícios. Conta, para isso, com o



suporte de importantes parceiros: Instituto Cultural Flávio Gutierrez (ICFG); Companhia Brasileira de Trens Urbanos (CBTU) e a Prefeitura de Belo Horizonte (PBH).

Em 2022, a edificação Estação Ferroviária Central comemorou 100 anos, e para comemorar o centenário, mais

uma ação educativa foi instalada, com o lançamento de QR Codes de audiodescrição e peças em braille do acervo do SESI MAO. São vídeos em audiodescrição e placas em braille para ampliar a acessibilidade do público. Por meio de QR-Codes, as pessoas terão uma experiência de audiodescrição do acervo do museu e também da arquitetura do prédio.

Orquestra SESIMINAS

A Orquestra de Câmara SESIMINAS, atua com o objetivo maior de garantir ao trabalhador da indústria mineira e a seus dependentes o acesso à música orquestral de qualidade. Desde sua formação, empreendeu-se um incansável trabalho de formação de público dentro de indústrias e escolas, através de concertos de caráter didático e concertos comentados, com uma escolha de repertório cuidadosamente feita no sentido de aproximar o público à música orquestral de câmara.

Durante seus mais de 35 anos de história, a Orquestra SESIMINAS já conta com mais de 1.100 concertos, realizados em pátios de fábrica, canteiros de obras, espaços públicos, hospitais, escolas, além das melhores salas de concerto da capital e de todo o Estado de Minas Gerais.



Por essa longa trajetória de sucesso, a Orquestra SESIMINAS é hoje o mais tradicional grupo orquestral de câmara de Minas Gerais, e um dos mais importantes e respeitados do país, sempre aliando versatilidade a excelência artística. Desde 2020, a Orquestra SESIMINAS tem a regência titular e direção artística de Felipe Magalhães.

Festival SESI Música

O Festival Sesi Música 2022 tem como objetivo promover a cultura entre trabalhadores das indústrias e seus dependentes diretos, valorizando, fomentando e difundindo a produção musical do estado e do país, fortalecendo a indústria como participante ativa na formação cultural do trabalhador.

Em 2022, o concurso cultural chegou à 11ª edição, com 142 inscrições, participação de industriários de 64 indústrias e 31 municípios mineiros. Para celebrar o festival, os 10 finalistas transbordaram talento em variados estilos da música popular brasileira e abrilhantaram o palco do Teatro SESIMINAS em Belo Horizonte.

Todos os artistas-industriários foram avaliados por um júri formado pelo maestro e diretor artístico da Orquestra SESIMINAS, Felipe Magalhães, a compositora



e instrumentista Jennifer Souza, e o fundador da banda Graveola, José Luis Braga. Eles analisaram as composições, a afinação vocal, a presença de palco e a empatia com o público. A pessoa campeã, a vice e a terceira colocada receberam, respectivamente, R\$ 3 mil, R\$ 2 mil e R\$ 1 mil em dinheiro. O júri popular rendeu R\$ 1 mil para a eleita do público.



Espaço Cemig SESI de Eficiência Energética

O Espaço Cemig de Eficiência Energética é resultado de uma parceria firmada entre a Cemig e a FIEMG para apresentar ao público a evolução da energia elétrica, desde os primórdios de seu desenvolvimento industrial até as novas e sustentáveis fontes de energia renovável. Por meio de dispositivos de realidade aumentada, jogos interativos, maquetes, exposições de artistas que utilizam matrizes energéticas em seu trabalho, palestras, oficinas e seminários relacionados à eficiência energética e à sustentabilidade o projeto atenderá 100 mil crianças de escolas públicas da região metropolitana de Belo Horizonte até 2023. Somente no ano de 2022, cerca de 45.000 pessoas, entre estudantes e professores, visitaram o espaço e puderam aprender mais sobre eficiência energética.



O objetivo é disseminar a cultura do uso eficiente da energia, com foco na sustentabilidade e alinhada aos Objetivos de Desenvolvimento Sustentável (ODS), principalmente aqueles relacionados à promoção de oportunidades de aprendizagem e do acesso à inovação.

Projeto 125 anos do cinema – celebrando a cultura que inspira transformação

Promover o acesso à cultura, despertar valores cidadãos por meio do cinema e divulgar a contribuição da indústria americana para a evolução da Sétima Arte. Esses são alguns objetivos do projeto 125 Anos do Cinema - Celebrando a cultura que inspira a transformação, realizado pelo SESI-MG em parceria com o escritório da Embaixada dos Estados Unidos em Belo Horizonte.

O projeto contou com a exibição de um cine concerto com as trilhas sonoras mais marcantes do cinema executadas pela Orquestra SESIMINAS, além de sessões comentadas de filmes americanos que trouxessem ao espectador valores e emoções como ponte para um debate e momento de fala para os alunos. As produções norte-americanas foram

escolhidas por uma curadoria e têm como mote valores, como a democracia, educação, empreendedorismo, inclusão social, civismo e voluntariado.

1.225 estudantes de 14 a 18 anos de nove escolas públicas localizadas na Região Metropolitana de Belo Horizonte e

Uberlândia, no Triângulo Mineiro, foram beneficiados, além de 449 espectadores que puderam se emocionar com o Cine Concerto. O projeto reforça o desejo de ambas as instituições em promover a inclusão, por meio de ações educativas que desenvolvam os valores de cidadania e participação.





4



8



10



Programa Descubra!

O SENAI DR/MG a partir do desenvolvimento de ações articuladas e com o compromisso de proporcionar mais oportunidades de inclusão de adolescentes e jovens em condição de vulnerabilidade social firmou um Termo de Cooperação com o Projeto Descubra, sob a gestão do Ministério Público de Minas Gerais - MPMG.

O projeto tem por objetivo ofertar vagas para jovens em cumprimento ou egressos de medidas socioeducativas, em situação de acolhimento institucional ou resgatados de situação de trabalho infantil nos cursos de aprendizagem industrial e de qualificação profissional, nas Unidades do SENAI em todo o Estado de Minas Gerais.

Com o Descubra, o SENAI realizou no ano de 2022 a inserção de 120 jovens em regime socioeducativo e acolhimento institucional nos cursos de aprendizagem. Contou ainda com o apoio de empresas parceiras para inserção desses jovens no mercado de trabalho.



Informações

Pesquisa, produção e acompanhamento
SESI - Serviço Social da Indústria

Gerência de Responsabilidade Social

Luciene Regia Araújo
Alessandra Rubim Rigueira
Bárbara Larissa Sena Oliveira
Carla Adriana Brandão Alvisi
Clarisse Santos Elias
Irene Alves da Silva
Lívia Mara de Moraes Rodrigues
Marcela Silva Gontijo
Pablo Henrique Cardoso
Patrik Duarte dos Santos
Poliana Rosa Batista

Endereço: Av. do Contorno, 4456 - 11º andar
Bairro Funcionários - Belo Horizonte/MG

Contato:
responsabilidadesocial@fiemg.com.br

www.fiemg.com.br

FIEMG