

CONSTRUTORES MINEIROS SEGUEM CONFIANTES PELO SÉTIMO MÊS SUCESSIVO

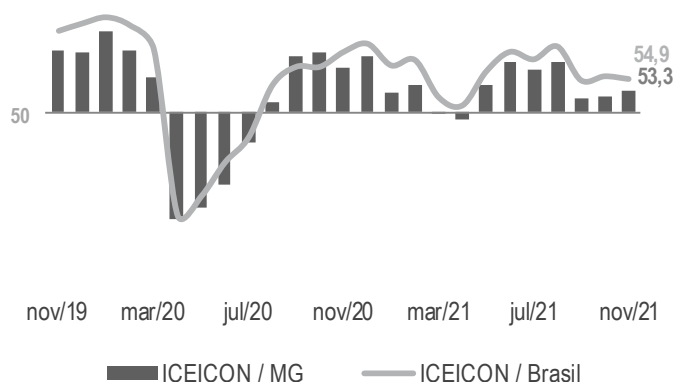
O Índice de Confiança do Empresário da Indústria da Construção de Minas Gerais (ICEICON-MG) cresceu 0,8 ponto frente a outubro (52,5 pontos) e alcançou 53,3 pontos em novembro. O indicador mostrou que os empresários mineiros permaneceram confiantes pela sétima vez consecutiva, ao ficar acima dos 50 pontos – linha divisória entre falta de confiança e confiança. Em contrapartida, o índice caiu 3,4 pontos em relação a novembro de 2020 (56,7 pontos), e foi o mais baixo para o mês em quatro anos. O ICEICON nacional recuou 0,4 ponto ante outubro (55,3 pontos) e registrou 54,9 pontos em novembro, mostrando construtores brasileiros confiantes.

O ICEICON-MG é resultado da ponderação dos índices de condições atuais e de expectativas, que variam de 0 a 100 pontos. Valores acima de 50 pontos apontam percepção de melhora na situação atual e expectativa positiva para os próximos seis meses, respectivamente.

O componente de condições atuais reduziu 1,1 ponto entre outubro (47,9 pontos) e novembro (46,8 pontos). Pela terceira vez seguida, o índice foi inferior aos 50 pontos, sinalizando que os empresários perceberam uma piora da situação atual da economia e dos seus negócios. Na comparação com novembro de 2020 (52,4 pontos), o indicador diminuiu 5,6 pontos, e foi o mais baixo para o mês em quatro anos.

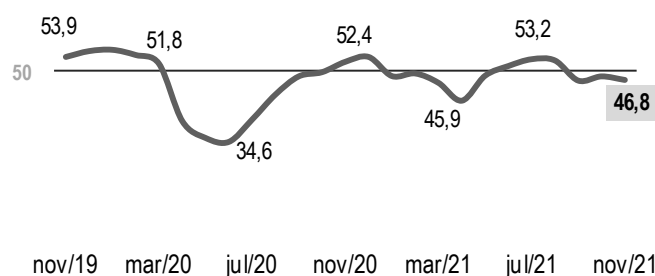
O componente de expectativas para os próximos seis meses avançou 1,7 ponto frente a outubro (54,8 pontos), e atingiu 56,5 pontos em novembro. O índice apontou perspectivas positivas pelo 17º mês consecutivo, mostrando construtores otimistas quanto às economias do país e do estado e com relação aos próprios negócios. O índice ficou 2,4 pontos abaixo do verificado em novembro de 2020 (58,9 pontos), e foi o menor para o mês em quatro anos.

Série histórica do ICEICON - Índice (0 a 100 pontos)*

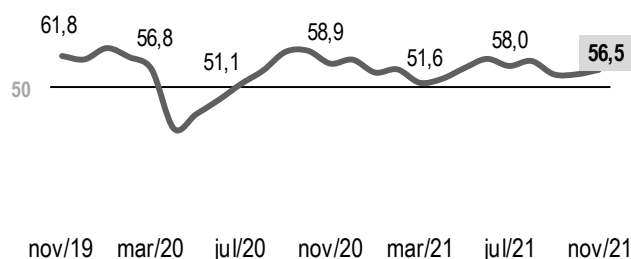


Composição do ICEICON-MG - Índice (0 a 100 pontos)**

Índice de condições atuais



Índice de expectativas



*Valores acima de 50 pontos indicam confiança do empresário. Quanto mais acima de 50 pontos, maior e mais disseminada é a confiança.

**Os índices de condições atuais e de expectativas variam no intervalo de 0 a 100 pontos, sendo que valores acima de 50 pontos indicam situação melhor e expectativa otimista, respectivamente.

	nov/20	out/21	nov/21
ICEICON-MG	56,7	52,5	53,3
Condições Atuais¹ com relação à:	52,4	47,9	46,8
Economia Brasileira	47,7	43,6	40,9
Economia do Estado	48,3	46,1	46,4
Empresa	54,6	49,4	48,3
Expectativas² com relação à:	58,9	54,8	56,5
Economia Brasileira	54,7	51,1	52,1
Economia do Estado	54,3	52,9	54,8
Empresa	61,1	56,2	58,1

¹ Em comparação com os últimos seis meses.

² Para os próximos seis meses.

O ICEICON varia no intervalo de 0 a 100 pontos. Valores acima de 50 pontos indicam confiança do empresário. Quanto mais acima de 50 pontos, maior e mais disseminada é a confiança.

Os índices de condições atuais e de expectativas variam no intervalo de 0 a 100, sendo que valores acima de 50 pontos indicam situação melhor e expectativa otimista, respectivamente.



Amostra: 39 empresas.
Período de coleta: 3 a 12 de novembro de 2021.

Veja mais

Informações sobre série histórica e metodologia em:

<https://www7.fiemg.com.br/fiemg/produto/sondagem-da-construcao-civil?prefix=/fiemg&link=/produto/sondagem-da-construcao-civil>