

CONFIANÇA DOS CONSTRUTORES MINEIROS FICA ESTÁVEL EM AGOSTO

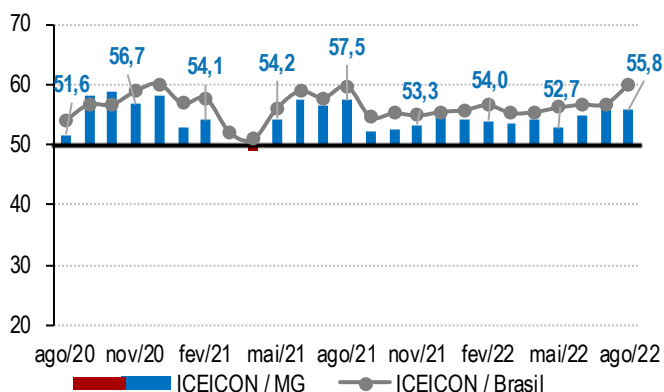
O Índice de Confiança do Empresário da Indústria da Construção de Minas Gerais (ICEICON-MG) ficou estável entre julho (55,9 pontos) e agosto (55,8 pontos), após dois avanços seguidos. Os construtores mostraram confiança pelo 16º mês consecutivo, com indicador acima dos 50 pontos – fronteira entre falta de confiança e confiança. Na comparação com agosto de 2021 (57,5 pontos), o índice caiu 1,7 ponto. O ICEICON nacional cresceu 3,2 pontos em relação a julho (56,8 pontos), atingindo 60 pontos em agosto, e mostrou empresários brasileiros confiantes pelo 25º mês seguido.

O ICEICON-MG é resultado da ponderação dos índices de condições atuais e de expectativas, que variam de 0 a 100 pontos. Valores acima de 50 pontos apontam percepção de melhora na situação atual e expectativa positiva para os próximos seis meses, respectivamente.

O componente de condições atuais recuou 2 pontos em agosto (49,3 pontos), frente a julho (51,3 pontos), e voltou a ficar abaixo da linha divisória dos 50 pontos. Com esse resultado, o indicador mostrou que os empresários perceberam piora na situação atual das economias brasileira e mineira e de seus negócios. Em relação a agosto de 2021 (52,8 pontos), o índice caiu 3,5 pontos.

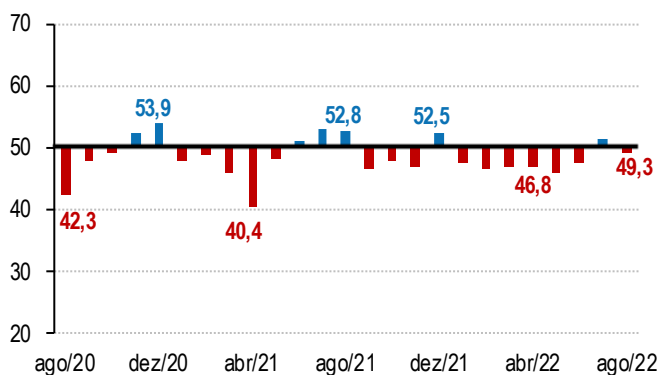
O componente de expectativas para os próximos seis meses aumentou 0,8 ponto em agosto (59 pontos), na comparação com julho (58,2 pontos), mostrando empresários otimistas com relação às economias brasileira e mineira e aos seus negócios. Em contrapartida, ante agosto de 2021 (59,9 pontos), o indicador decresceu 0,9 ponto.

Série histórica - Índice (0 a 100 pontos)*

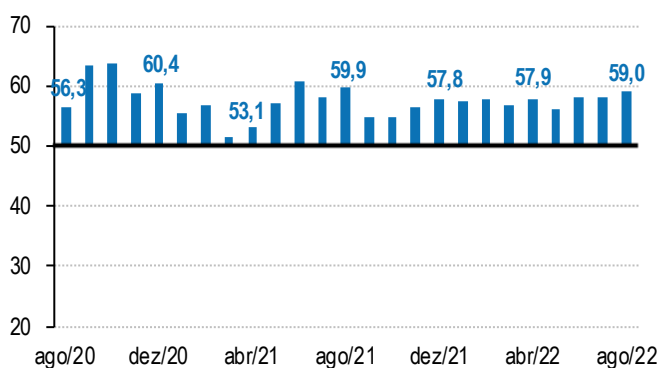


Composição do ICEICON - Índice (0 a 100 pontos)**

Índice de condições atuais



Índice de expectativas



	ago/21	jul/22	ago/22
ICEICON-MG	57,5	55,9	55,8
Condições Atuais ¹	52,8	51,3	49,3
Economia Brasileira	50,5	50,4	46,4
Economia do Estado	54,8	53,4	49,8
Empresa	52,8	51,1	49,8
Expectativas ²	59,9	58,2	59,0
Economia Brasileira	56,7	53,8	55,7
Economia do Estado	60,1	57,2	56,5
Empresa	60,6	59,6	60,5

¹ Na comparação com os últimos seis meses.

² Para os próximos seis meses.

O ICEICON varia no intervalo de 0 a 100 pontos. Valores acima de 50 pontos indicam confiança do empresário. Quanto mais acima de 50 pontos, maior e mais disseminada é a confiança.

Os índices de condições atuais e de expectativas variam no intervalo de 0 a 100, sendo que valores acima de 50 pontos indicam situação melhor e expectativa positiva, respectivamente.



Amostra: 36 empresas.
Período de coleta: 1º a 9 de agosto de 2022.

Veja mais

Informações sobre série histórica e metodologia em:

<https://www7.fiemg.com.br/fiemg/produto/sondagem-da-construcao-civil?prefix=fiemg&link=/produto/sondagem-da-construcao-civil>

